

Köszönjük, Mérnök Úr...

Mazda 3 pollenzűrőcsere

A pollenzűrő cseréje általában az olajcserék alkalmával végzendő el, ezért viszonylag gyakori feladat. Ennek megfelelően vannak olyan gyártók, akik a szűrőt könnyen hozzáférhető részre tervezik, hogy a csere gyorsan elvégezhető legyen, de vannak olyan esetek is, amikor a szűrőcsere egy hosszabb tortúra, és szerelési információ hiányában nem is érdemes nekilátni.

Ilyen az első generációs Mazda 3, melynek annyira eldugott helyre sikerült tenni a pollenzűrőjét, hogy az csak két darabban szerelhető be **1**.

A művelet előtt vegyük le az akkumulátorsarukat, mert a csere közben több érzékeny csatlakozót is oldani kell.

A szerelés rögtön egy kényes alkatrészsel kezdődik. A teljes műszerfalon végighúzózó díszcsíkot le kell venni

2, hogy a kesztyűtartó csavarjai hozzáférhetőek legyenek. A díszcsíkkal óvatosan kell bánni, ugyanis könnyen eltörhet. A bepattintós felfogatás füleire is ügyelni kell, hogy azok visszaszerelhetők legyenek **3**.

A díszcsík mögött rejtőző csavarok **4** kiserelése után a kesztyűtartó kivethető. Miközben húzzuk ki az egységet, a kesztyűtartó világítását szereljük le **5**. A biztosítékdoboz alatt található műanyag burkolat rögzítése egyszerűen kipattintható és a burkolat leszerelhető. A



1

biztosítékdobozt két műanyag fejjű, kézzel oldható csavar tartja a helyén **6**. Szereljük le a panelt és oldjuk az összes rajta lévő csatlakozót **7**. Ezután le kell szerelni a biztosítékpanelt tartó konzolt, mely két csavarral van a tűzfalra erősítve **8**.

Ekkor láthatunk neki a középrész szétszerelésének. A lábtérben lévő műanyag borítást kell először leszerelni **9**, majd mögötte meglátjuk a szűrőház szerelőnyílását, melynek fedelét 4 csavarral rögzítették **10**. A



2



3



4



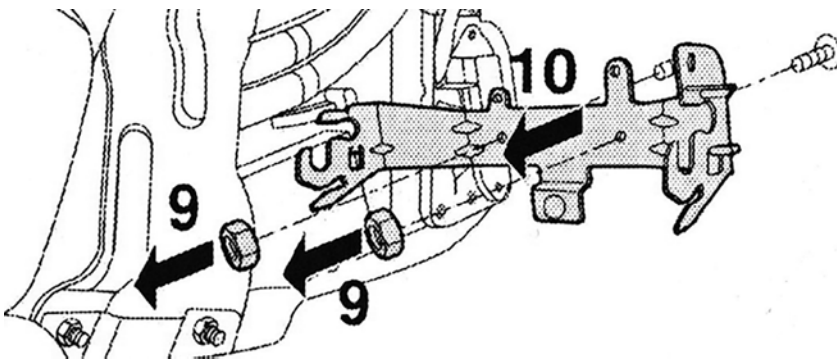
5



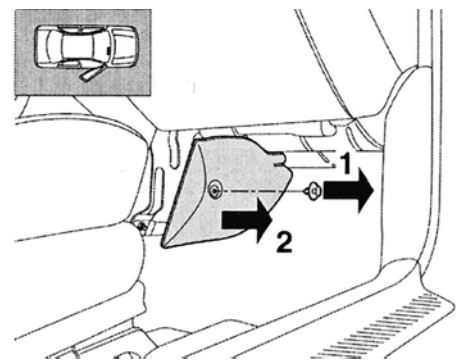
6



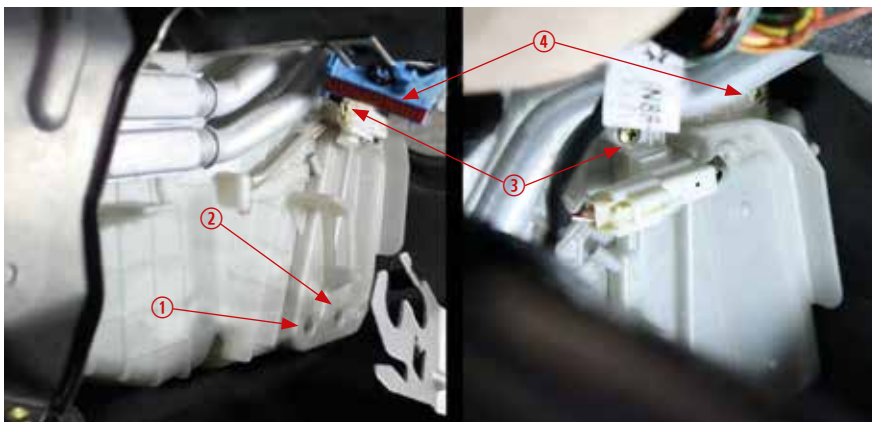
7



8



9



10

fedél leszerelése után a szűrő kicserélhető. Ne felejtjük el, hogy 2 szűrőt kell kivenni, és kettőt is kell visszatenni! Az összeszerelés művelete az előbb leírtak ellenkező sorrendben történő visszaszereléséből áll. Amikor a biztosítéktáblát visszaszereltük, és a csatlakozókat is visszatettük a helyükre, akkor csatlakoztassuk ismét az akkumulátort és ellenőrizzük az elektromos rendszereket. Ha minden megfelelően működik, akkor visszatehetjük a kesztyűtartót és a díszesíkot is.

ŐRI