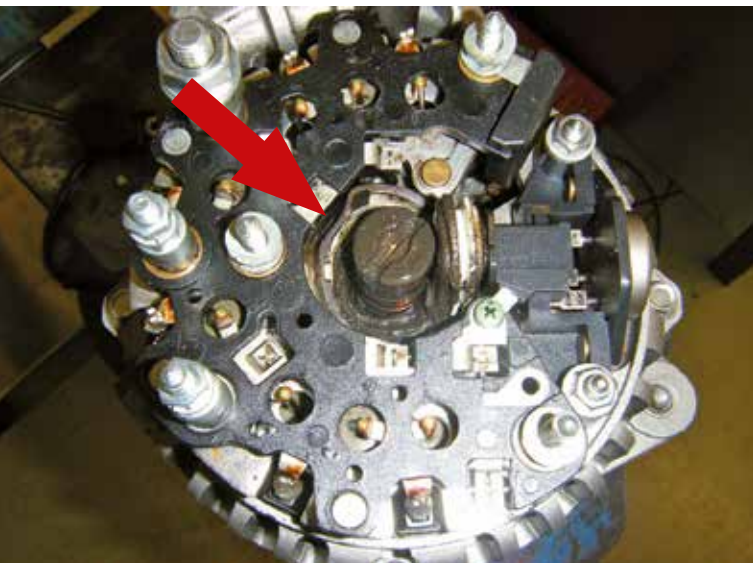


MAHLE technikai információ

GENERÁTOR-MEGHIBÁSODÁSOK A MOTOROLAJ-SZIVÁRGÁS MIATT

Amikor a generátor tönkremegy, érdemes szemügyre venni a környezetét, hogy megfejtjük a meghibásodás okát. Az olaj-

nyomok is ilyen szemmel látható árulkodó jelek lehetnek, mert a generátor belsejébe jutva tönkretehetik azt ❶.



❶

Nagyon sok módja van annak, hogy juthat motorolaj a generátorba: a hengerfej környékéről egy hibás utántöltés következtében, olajcsere vagy olajszűrőcsere alkalmával, a motor olajkörének tömítetlensége miatt stb.

Amikor az olaj bejut a generátorba, eléri a csúszógyűrűt és a szénkeféket. Ekkor a kopásból származó részecskéket nem tudja a menetszél kifújni a generátorból, így a feszültségszabályzó túlmelegszik és tönkremegy. Az olajsárban itatott kopadékok ráadásul elektromos vezetők, így a rotor csúszógyűrűje és a generátorház között rövidzárat tud okozni. A motorolaj mellett a gázolaj és a hidraulikaolaj is káros a generátorra ❷. ■



❷



❸

Fontos! Minden esetben meg kell találni a motorolaj-szivárgás forrását, és a lehető leggyorsabban meg kell szüntetni, hogy ne juthasson motorolaj a generátorba. Sajnos vannak olyan konstrukciós megoldások ❸, amikor körültekintést igényel az olaj vagy a gázolajszűrő cseréje, és le kell takarni a generátort a csere idejére.