



- 61-63 A BMW E90 karosszériája
- 64-65 Karosszerialakatos és fényező-mázoló SzKTV 2008
- 66 Karosszéria javítás az Automobil 2008 kiállításon

- 67 Újdonságok karosszériásoknak
- 68 GVOE Műszaki Konzultáció

A BMW E90 karosszériája

Tippek nem csak kezdőknek

Ki az, aki még nem fogyasztott el hagyományos fűtőt egy új, nagy szilárdságú karosszériaelemnél – közben rendesen meglepődve –, pedig a fűrés technológiája már évtizedek óta a kezében van? Mi csak azért nem csodálkoztunk, mert Lipcsében, az AMITEC 2008 kiállításon bontva, lemezminőségként színnel jelölve láttuk, hogy a BMW E90 karosszériájában melyek a nagy szilárdságú elemek. Az ELAMTECH AG és a Bär cégek közös standján kiállított BMW demonstrációs modell a karosszériások továbbképzését segíti. A nem véletlenül színes fényképeket itthon a Leier-Márton Al Autó BMW márkakereskedés és szervíz szakembereivel elemeztük tovább. Az eltérő karosszériaelem-színek, különböző szakítószilárdságú anyagokat jelentenek. A képsorozathoz írt tippekkel szeretnénk segíteni, sok más hasznos tanács mellett abban, hogy „ne fogyjon feleslegesen a fűrő”!

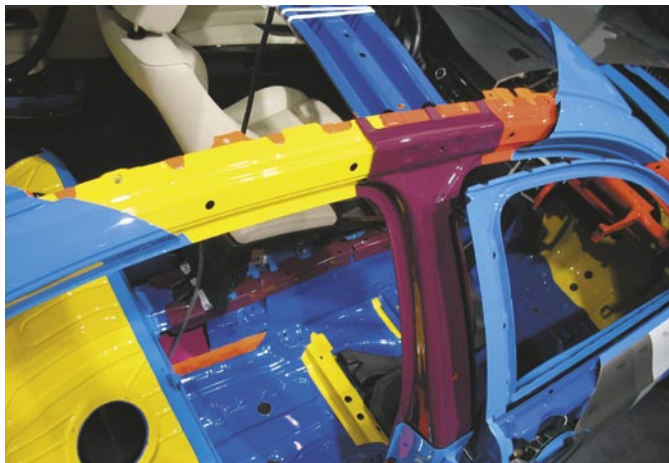
CsT



Az A-oszlop alsó részén található „crash boxot” húzatni, egyengetni nem lehet, ha sérült, cserélendő. A sárvédőtartó is és a nyúlványok is vághatóak. A nyúlvány esetében kivételt képez a bölcsőcsavarhelyek közötti rész!



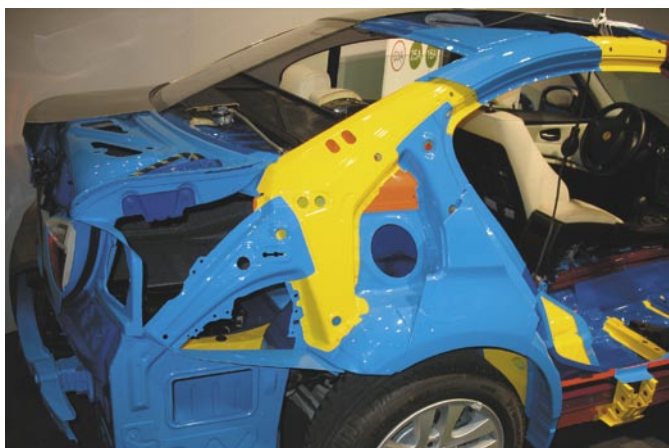
Az A-oszlop két ajtózsánér között sohase vágjuk el! A felső íven szabad elvágni az oszlopot, hogy a tetőívet a szereléshez ne kelljen megbontanunk. Minden esetben vagy a régi elemből, vagy az új elemből, az illesztéshez közeli helyről kivágott betétdarabbal merevítjük a kötést!



A B-oszlop cseréjekor a ponthegeztések elfúrása után, fel kell melegíteni hőlégfúvóval a ragasztott kötést. Ha ezt a műveletet nem végezzük el, erőteljesen megszenvedünk az elem cseréjekor. Az oszlop a felső íven vágható, a hegesztést betétlemez-merevítéssel erősítsük! A tetőkeret elemenként kapható (sárga+piros - külső keret, narancssárga - belső keret).



A B-oszlopot tilos elvágni a két ajtózsánér között. A kék színű zsanérok gyári hegesztéssel, az alkatrészsel együtt érkeznek! (A lila színű elem egyben rendelhető!) A ponthegeztést a B-oszlop esetében 1 cm-enként végezzük (másutt 2-3 cm-enként)! A védőgáz hegesztéshez, hogy ne „hányja” a szikrát, Linde „Corgon 18” ajánlott, a gáz összetétele: 12 tf% CO₂, 82 tf% argon.



A C-oszlop javításához darabolva is lehet kapni elemet, de ellenőrizzük azt, hogy a felső ív és a tetőlemez nem deformálódott-e el, mert akkor húzatás után, csak a tetőlemez megbontásával javítható a karosszéria.



A motorháztető sérülés esetén egy elemként cserélendő! Kis sebességű ütközéseknél, az ütközés erősségének „növekvő” függvényében cserélendő a lökhárító, a lökhárító-merevítő, a lökhárítótartó nyúlványok (kék), vagy az első nyúlványok (sárga). Az autó karosszériaelemei között csak a futómű segédkerete (bölcső) készült alumíniumból.



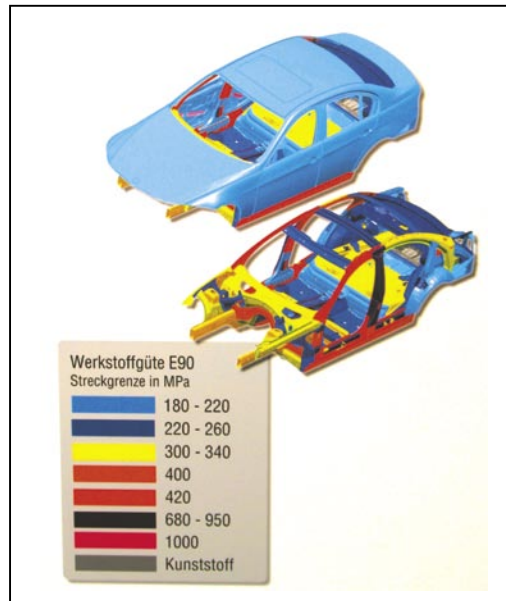
Kis erősségű ütközéseknél is a hátsó csomagtartótető cseréje szorul, a gyűrődési zónák megléte miatt.



Az emelőpont helyén lévő merevítés egyúttal húzatópadi csatlópont is.



A tűzfal és a kardánalagút



A karosszérialemezek szakítószilárdsága

A Föld majdnem teljes egészét víz borítja.

Gondolta volna?

Kiváló eredmény elérésére készült és VOC-szabályozásnak megfelelő. A Lesonal WB bázisfestékben mindig megbízhat. Egyenesen a polcra levéve felhasználható, keverést nem igényel, a színek gyorsan és pontosan kikeverhetők. Így időt takaríthat meg, és a színtelát is kitűnő. Kiváló fedőképességével és egyszerű alkalmazásával a Lesonal WB vízbázisú bázisfestéket hasonlóan kell felhordani, mint a jól megszokott oldószerest, így az átállás gördülékenyen megvalósítható.



Ha kérdése van, hívja a 06-1/206-1027 telefonszámot, vagy írjon e-mailt, így többet is megtudhat a Lesonal WB-ről, az Akzo Nobel cégcsoporthoz – a világ első számú bevonatgyártójához – tartozó festékrendszeréről.



megrendeles@akzonobel.com

