

# A szőnyegrögzítés javítása

Néhány 1999 modellévű, 1998/08. és 2004/12. között gyártott Ford Focus-modell esetén – amint arról a FordAutoteam magazin beszámol – a szőnyeg kimozdulhat a küszöbburkolat alól. Ez a hiba kijavítható, a szőnyeg alá habbetéteket kell helyezni, valamint a küszöbburkolat alá Velcro öntapadó rögzítőt, hogy az megfogja a szőnyeget. Az alábbiakban ismertetett technológia bizonyára más típusok hasonló problémájának megoldásához is ad ötletet a javítónak. A Ford ajánlása szerint a munkaidő 0,3 óra egy oldalon vagy 0,5 óra mindkét oldal esetén.

A javításhoz egy oldalon a következő elemekre van szükség:

- 1 db önmetsző M4x20 csavar,
- 1 db M4 alátét,
- 4 habbetét,
- Velcro ragasztószalag (16 mm x 100 cm tekercs – elegendő 10 küszöbburkolathoz),
- szilikontávolító.

## A burkolat eltávolítása

A küszöbburkolatok eltávolításával kell kezdenünk, a műszerfal oldali burkolattal kezdve (patentos), majd az oldalborítás következik (két műanyag rögzítő). Ezután a küszöbburkolat eltávolítható óvatosan felfelé emelve, hogy mind a hét rögzítő elengedjen.

## A szőnyegvezető

A kiemelt szőnyegvezetőbe egy 3 mm-es furatot kell készíteni (lásd a képet). Ezt a vezetőoldalon alulról kell végrehajta-

ni. A furatnak központosnak kell lennie a rögzítő „villái” között. Nyomjuk helyére a rögzítőt és csavarozzuk be az önmetsző csavarral, miután az alátétet felhelyeztük rá. A csavarral kiegészített vezető nem fog kimozdulni feszítés hatására, és így nem engedi el a szőnyeget.

A következő lépés a négy habdarab megfelelő helyre rögzítése. A betétel célja, hogy puha alátámasztást adjanak a szőnyegnek, mikor az a megfelelő helyen rögzítve van.

A habdarabok helyének megtisztítása után csak a két elem egy sarkánál távolítsuk el a fóliát és a két habdarabot a szőnyegvezető végéhez ragasszuk (lásd a képet). Ezután távolítsuk el az egyik éppen felragasztott habdarabról a felső fóliát (a másodikról nem szabad leszedni a szükségesnél hamarabb, így elkerülhető a kosz és a por beleragadása a felületbe). A harmadik darabról is vegyük le a fóliát az egyik oldaláról, és nagyon óvatosan ragasszuk fel az első darab tetejére. Ezután jön a negyedik habdarab, a fóliákat eltávolítva, a korábbi alapos munkát megismételve, ragasszuk fel a helyére.



Az oldalburkolat eltávolítva. A padlón látható néhány eszköz, ami a javításhoz szükséges



Egy 3 mm-es furatot fúr



Az önmetsző csavar és az alátét beszerelve



A négyből három habdarab már a helyén van



Szilikoneltávolítót a burkolat megtisztításához, ahova a Velcro felragasztásra kerül



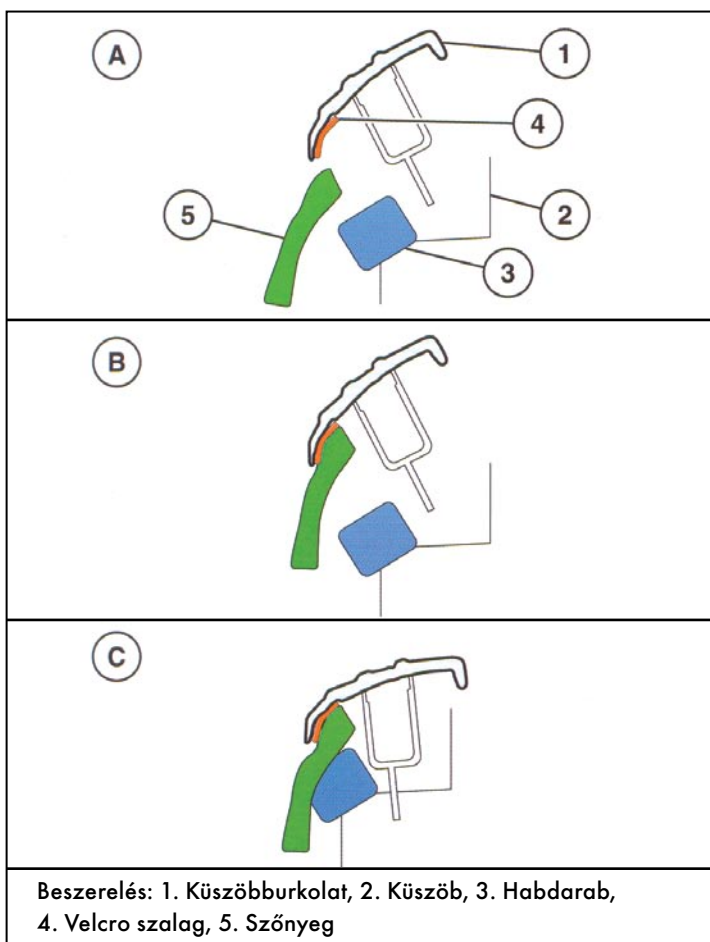
A védőfólia eltávolítva



A küszöbburkolat a helyére kerül



A Velcro-t és a szőnyeget óvatosan össze kell nyomni



## A felső fólia

Most már négy habdarab van két oszlopban. Ne vegyük le a védőfóliát a két felső darabról. A habdarabok elegendő alátámasztást biztosítanak a szőnyegnek, így az óvatosan rögzíthető a Velcro szalaghoz.

A következő lépésben figyelmünket a küszöbburkolatra irányítsuk. A szilikoneltávolítóval alaposan megtisztítjuk a küszöbburkolat azon részét, ahova a Velcro szalagot fogjuk felragasztani. **Megjegyzés.** A környezeti hőmérsékletnek 15 °C fölött kell lennie, amikor felragasztjuk a tekercsből vágott 10 cm-es Velcro szalagot (a tekercs 10 küszöbburkolatra elegendő). A Velcro hátuljáról eltávolítjuk a fóliát, majd óvatosan beigazítjuk a megtisztított felületre, a küszöbburkolat széle mentén, mielőtt alaposan a burkolatra ragasztanánk.

## Összeszerelési műveletek

Ahogy az ábrák mutatják, az összeszerelési művelet három lépésből áll. Az A lépés a küszöbburkolat beigazítása a küszöb mentén. A B lépés a szőnyeg belenyomása a Velcro szalagba és végül, a C lépésben a küszöbburkolatot a helyére kell nyomni a küszöbön, mikor meggyőződünk róla, hogy minden megfelelően be van igazítva. A beszerelés után ellenőrizni kell a küszöbburkolat szőnyeget fedő részénél, hogy a szőnyeg megfelelően illeszkedik-e. Ha úgy találjuk, hogy módosítani szükséges, akkor óvatosan emeljük ki a küszöbburkolatot és végezzük el a módosítást, mielőtt újra visszahelyeznénk a burkolatot. **Figyelem:** ne terheljük a szőnyeget a beszerelés után 24 órán keresztül!