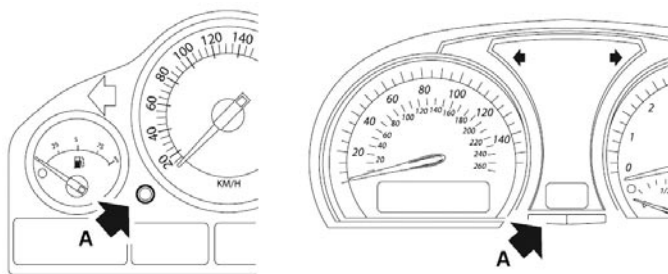


Szervizintervallum-nullázás

2. rész





Az alábbiakban folytatjuk néhány elterjedtebb gépjármű SRI (Service Reminder Indicator) rendszerének manuális kinullázását.

BMW E46, E38, E39, E53, E83, E85



A szervizintervallum-kijelző a napi megtett útszámláló gomb segítségével (A) nullázható. Megjegyzendő, hogy a megtett út alapján történő szervizintervallum-számláló legalább 10 liter tüzelőanyag elhasználása után nullázható még egyszer. Az időalapú szervizintervallum-számláló két nullázása között legalább 20 napnak el kell telnie. A nullázás lépései a következők. A gyújtás lekapcsolása után az A jelű gombot lenyomva tartva a gyújtáskapcsolót fordítsuk I. állásba. Kb. 5 másodpercig nyomjuk, míg a kijelző a szervizig még megtehető távolságot és a szerviztevékenység jellegét fogja mutatni (OIL SERVICE vagy INSPECTION). Ha a jelölt távolsággal együtt az rSt felirat is látható, akkor az nullázható! Nyomjuk le az A jelű gombot kb. 5 másodpercig, ekkor az rSt felirat villogni kezd. Ekkor újból 5 másodpercig lenyomva a gombot az rSt felirat öt felvillanása jelzi a nullázás megtörténtét. Az új szervizintervallum-távolság kijelzésre kerül 5 másodpercig. Amennyiben a jármű nem rendelkezik időalapú szervizintervallum-számlálással, akkor az END SIA felirat is látható. Amennyiben a jármű rendelkezik ilyen számlálóval, akkor kijelző mutatja a következő szervizig hátralévő időt. Ha a jelölt idővel együtt az rSt felirat is látható, akkor az nullázható! Nyomjuk le az A jelű gombot kb. 5 másodpercig, ekkor az rSt felirat villogni kezd. Ekkor újból 5 másodpercig lenyomva a gombot az rSt felirat öt felvillanása jelzi a nullázás megtörténtét. Ezután a következő szervizig hátralévő új időtartam kijelzésre kerül, az END SIA felirattal együtt 5 másodpercig.

Mercedes (1997-2008) – FSS-mel (Flexible Service System) és multifunkcionális kormánykerék-vezérlővel ellátott változatok

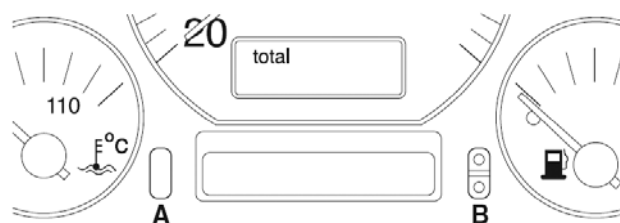
Adja rá a gyújtást, majd a  és  gombok segítségével menjen végig a multifunkcionális kijelző által mutatott értékeken, addig amíg a napi és az összes megtett távolság nem látható. Abban az esetben, ha különálló megtett út kijelzővel szerelt a jármű, akkor addig váltsa a kijelzett értékeket, amíg a külső hőmérséklet kijelzésre nem kerül. Majd a felfelé vagy lefelé mutató nyilakat ábrázoló gombokkal váltogassa a kijelzett értékeket, amíg a  vagy 

szervizpiktogramok nem láthatóak a kijelzőn. Ekkor nyomja le és tartsa lenyomva kb. 3 másodpercig az R (reset) gombot a műszerfalán, amíg a következő felirat nem látható a kijelzőn: „DO YOU WANT TO RESET SERVICE INTERVAL? CONFIRM BY PRESSING R” vagy „SERVICE INTERVAL? RESET WITH R BUTTON FOR 3 SEC”. Nyomja le újból az R gombot amíg hangjelzés nem hallható. Ezután a kijelző az új szervizintervallumot mutatja.

Mercedes (1998-2002) – FSS-mel (Flexible Service System) és multifunkcionális kormánykerék-vezérlővel el nem látott változatok

Adja rá a gyújtást, de közvetlenül ezután a kijelző melletti gombot kétszer egymás után nyomja le egy másodpercen belül. Ezután a kijelzőn látható a szervizig hátralévő idő vagy távolság. Kapcsolja le a gyújtást 10 másodpercen belül. Adja rá újból a gyújtást, mialatt a gombot tartsa lenyomva. Ekkor újból látható egy ideig az aktuális szervizintervallum, majd kb. 10 másodperc múlva egy hangjelzés hallható a szervizintervallum-számláló nullázásának nyugtázasaként. Ezután engedje el a gombot.

VOLKSWAGEN Cabrio, GOLF III, GTI, JETTA III



Megjegyzés: A megtett távolság függvényében négyfajta szervizintervallum-kijelzés lehetséges. A gyújtás ráadásakor a megtett útszámláló kijelzőjén kb. 3 másodpercig mutatja az aktuális értéket. Amennyiben valamelyik szerviz esedékes, akkor a kijelzőn 1 percig látható az adott szervizkijelzés. A négyfajta kijelzés a következő:

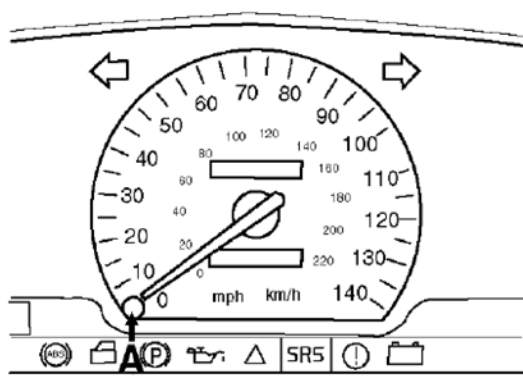
- IN 00 - Nem szükséges szerviz
- OEL-15.000 km-enkénti szerviz
- IN 01-12 havonta esedékes szerviz
- IN 02-30 000 km-enkénti szerviz.

Az esedékes szerviztevékenység elvégzése után az azzal összefüggő másik kijelzést is nullázni kell. Például az IN 01 elvégzése után az OEL-t is ki kell nullázni.

Adja rá a gyújtást, majd nyomja le és tartsa lenyomva az A jelű gombot. A gomb nyomva tartása közben vegye le a gyújtást, majd engedje el a gombot. Szervizkód OEL, láthatóvá válik a kijelzőn,

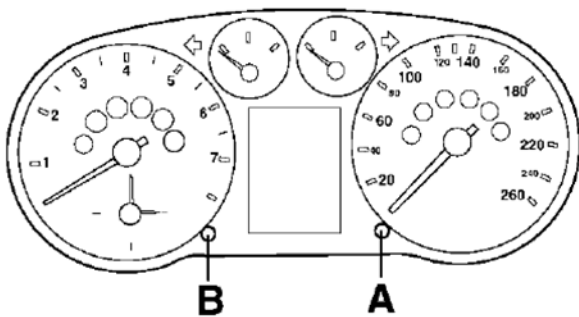
ekkor nyomja le a B gombot és tartsa lenyomva, amíg a kijelzőn nem jelennek meg vízszintes vonalak. Ha szükséges, nyomja meg az A gombot, hogy az IN 01-re léphessen, ennek a nullázásához is szintén a B gombot nyomva kell tartani, amíg vízszintes vonalak nem jelennek meg. Az előzőhöz hasonló az IN 02 nullázása is. A visszaállítás után adja rá a gyújtást, ekkor a szervizkijelzés IN 00 lesz, majd vegye le a gyújtást.

VOLVO S40/V50 (2000-2004)



Nyomja be és tartsa lenyomva az A jelű gombot, majd adja rá a gyújtást. Tartsa a gombot kb. 10 másodpercig lenyomva, míg a szervizintervallum-kijelző el nem kezd villogni. Ekkor 4 másodpercen belül engedje fel a gombot, ekkor egy hangjelzés hallható, a rendszer-visszaállítás ezzel megtörtént.

VOLKSWAGEN GOLF IV

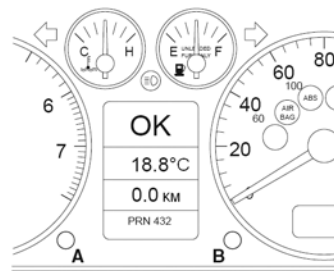


Megjegyzés; ez a visszaállítási módszer csak rögzített karbantartási ütemezéssel rendelkező gépkocsikhoz alkalmazható, minden egyéb gépkocsinál a visszaállítást a speciális VAG berendezéssel kell elvégezni.

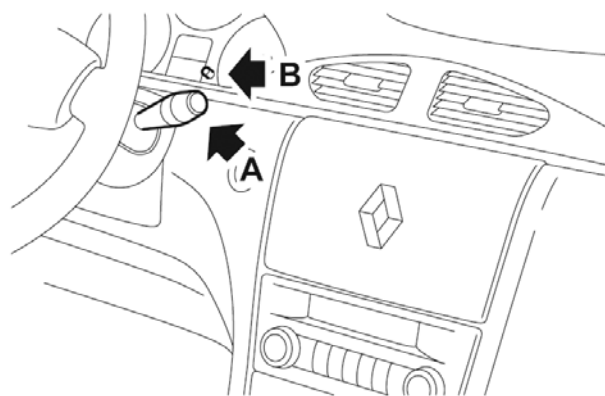
1999 előtti modelleknél az elsőszintű (olaj) számláló nullázásánál vegye le a gyújtást, majd nyomja le az A jelű gombot. Adja rá a gyújtást, majd engedje fel a gombot. Fordítsa jobbra a B jelű gombot míg „-” nem jelenik meg a kijelzőn. A második szintű (Insp) nullázásánál vegye le a gyújtást, majd nyomja le az A jelű gombot. Adja rá a gyújtást, „Oil” felirat jelenik meg a kijelzőn, ekkor engedje fel az A jelű gombot. Nyomja meg egyszer az A jelű gombot, ekkor „Insp” jelenik meg a kijelzőn. Fordítsa jobbra a 2-es gombot míg „-” felirat nem jelenik meg a kijelzőn. 1999 utáni modelleknél vegye le a gyújtást, majd nyomja le az A jelű gombot. Adja rá a gyújtást, majd engedje fel az A jelű gombot. Ekkor „Service” felirat jelenik meg a kijelzőn. Fordítsa jobbra a B jelű gombot a kijelző visszaállításához.

Audi A4 és A6 (1995-99)

Levelt gyújtásnál nyomja le és tartsa lenyomva az A jelű gombot. Adja rá a gyújtást. A kijelzőn SERVICE OIL felirat lesz olvasható. Ekkor húzza ki a B jelű gombot, amíg a felirat eltűnik. Ezután a Service --- felirat jelenik meg a kijelzőn, mely jelzi, hogy a szervizintervallumnulázás megtörtént.

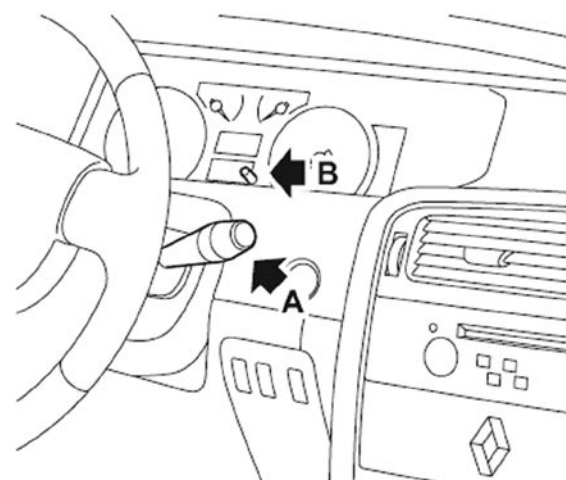


RENAULT LAGUNA II (2001-ig)



Adja rá a gyújtást, majd kapcsolgassa az A gombot, amíg a szerviz esedékességét jelző piktogram nem villog és a szervizintervallum kijelzésre nem kerül. Tartsa lenyomva a B jelű gombot, amíg a kijelző 8-szor fel nem villan. Engedje el a gombot, ekkor az új szervizintervallum kijelzésre kerül, majd vegye le a gyújtást.

RENAULT Vel Satis



Adja rá a gyújtást, majd kapcsolgassa az A gombot, amíg a szerviz esedékességét jelző piktogram nem villog és a szervizintervallum kijelzésre nem kerül. Tartsa lenyomva a B jelű gombot, amíg a kijelző 8-szor fel nem villan. Engedje el a gombot, ekkor az új szervizintervallum kijelzésre kerül, majd vegye le a gyújtást.

BÓDI BÉLA