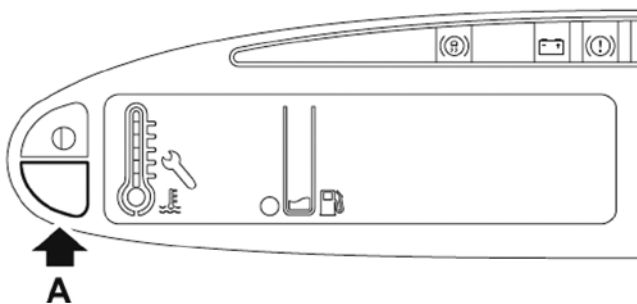


# Szervizintervallum-nullázás

1. rész

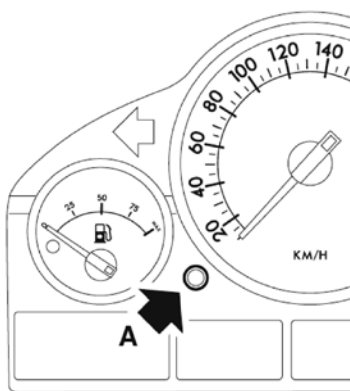
Számos régebbi gépjárműnél a szerviz időpontjára figyelmeztető rendszer a műszerfalon található kezelőszervekkel kinullázható. Az alábbiakban néhány elterjedtebb gépjármű SRI (Service Reminder Indicator) rendszerének manuális kinullázását ismertetjük. A legelterjedtebben alkalmazott eljárás az, amikor a gyújtás levétele után a napi kilométer-számláló gombját kell lenyomni, majd benyomva tartani a gyújtásráadás után kb. 5-10 másodpercig, míg a kijelző lenullázódik és a visszajelző lámpa elalszik. Ilyen megoldással találkozhatunk, a teljesség igénye nélkül a következő gépjárműgyártóknál: Alfa Romeo (1994-2000), Citroën, Peugeot, Fiat (1994-2000), Opel Vectra-B (1999-), Lancia (1994-2000). A fenti eljárástól kisebb-nagyobb mértékben eltérő nullázási módszerekből egy csokorra valót az alábbiakból válogattunk össze. (Összeállította Bödi Béla, forrás: www.trwaftermarket.com)

## Citroën Xsara Picasso



Lekapcsolt gyújtásnál nyomjuk le az A jelű gombot, majd adjuk rá a gyújtást. Tartsuk a gombot kb. 10 másodpercig lenyomva, míg a kijelzőn a 0 felirat meg nem jelenik és a villáskulcsot ábrázoló visszajelző lámpa el nem alszik.

## LAND ROVER - RANGE ROVER 2002-ig



Lekapcsolt gyújtásnál nyomjuk le az A jelű gombot, fordítsa a gyújtáskapcsolót I. állásba. Tartsa lenyomva kb. 5 másodpercig a gombot, amíg a SIA RESET felirat meg nem jelenik a kijelzőn, a kijelző ekkor mutatja a szervizig megtehető távolságot és a szerviztevékenység jellegét (OIL SERVICE vagy INSPECTION[\*]). Ha az A gombot egyszer röviden megnyomjuk, akkor a kijelzőn a szervizig hátralévő időt mutatja. A BMW-nél leírtaknak

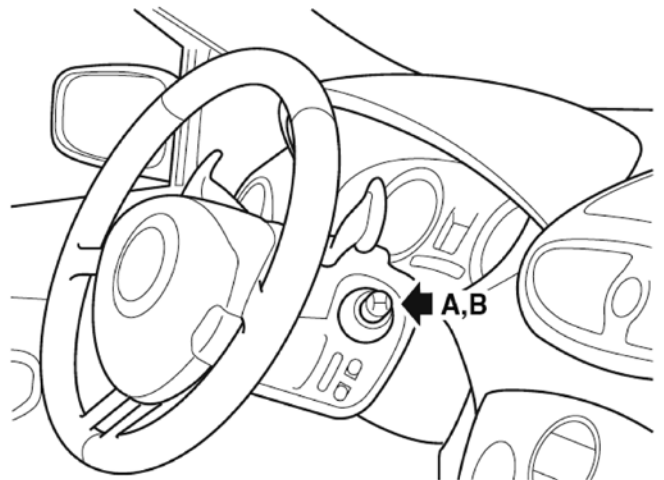
megfelelően, ha bármelyik szervizinformációnál (megtett táv vagy idő alap) az A gombot 5 másodpercig nyomva tartjuk, egy villogó RESET felirat jelenik meg a kijelzőn. A gombot újból 5 másodpercig nyomva tartva a nullázás megtörténik. Az új visszaállított értékek ezután 5 másodpercig kijelzésre kerülnek. Majd kapcsoljuk le a gyújtást.

## RENAULT CLIO III

(fedélzeti számítógéppel szerelt változatok 2006-ig)

## SCENIC II

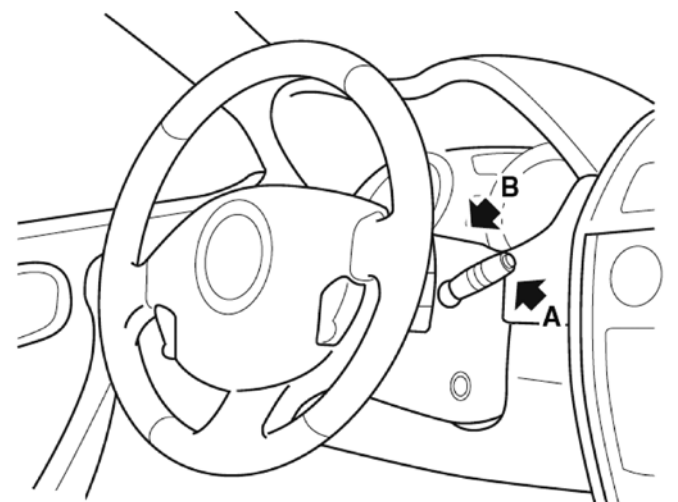
(fedélzeti számítógéppel szerelt változatok 2003-ig)



Adja rá a gyújtást és nyomogassa az A vagy B kapcsolót az ablaktörlő kar végén, amíg a kijelzőn a „DISTANCE BEFORE NEXT” felirat meg nem jelenik. Ekkor nyomja le kb. 10 másodpercig, amíg az esedékes, majd a kinullázott szervizintervallum meg nem jelenik. Engedje el a gombot, vegye le a gyújtást.

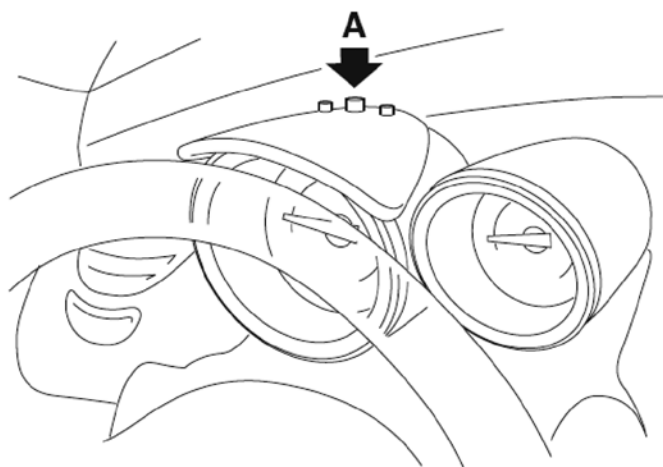
## RENAULT MEGANE II

(fedélzeti számítógéppel szerelt változatok 2003-ig)



Adja rá a gyújtást és nyomogassa az A kapcsolót az ablaktörlő kar végén, amíg a kijelzőn a szervizinformáció meg nem jelenik. Ekkor nyomja le kb. 10 másodpercig a B gombot, amíg az esedékes, majd a kinullázott szervizintervallum meg nem jelenik. Engedje el a gombot, vegye le a gyújtást.

## Smart-Roadster



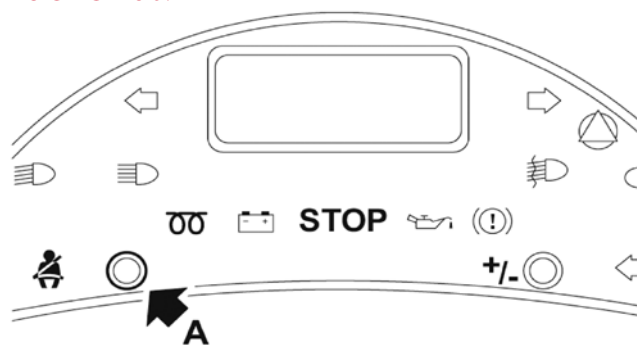
Megjegyzés: kétfajta szervizintervallum használatos, az A és a B típusú. Az egy villáskulcsos kijelzés az A, míg a két villáskulcsos kijelző a B típusúra figyelmeztet.

Adja rá a gyújtást és 4 másodpercen belül nyomja le az A jelű gombot, és nyomogassa addig, amíg a szervizintervallum kijelzésre nem kerül. Tartsa lenyomva a gombot, majd vegye le a gyújtást. Kapcsolja vissza a gyújtást, miközben az A gombot lenyomva tartja kb. 10 másodpercig. Ekkor a szervizintervallum-számláló visszaáll, és a következő szervizig fennmaradó távolságot mutatja.

## Alfa Romeo 156

Gyújtásráadás után az INFO gombot a műszerfalon benyomva a + és - gombok segítségével a SERVICE menüre lépve INFO gombot lenyomva a menü kiválasztható. Majd a + és - gombot egyszerre lenyomva és nyomva tartva kb. 10 másodpercig a szervizig megtett útszámláló visszaállítható. Utána a + és - gombokkal az END MENU-re lépve és a MODE gombot választva kiléphetünk a menüből. Majd vegyük le a gyújtást.

## PEUGEOT 807



Lekapcsolt gyújtásnál nyomjuk le az A jelű gombot, majd adjuk rá a gyújtást. Tartsuk a gombot kb. 10 másodpercig lenyomva, míg a kijelzőn a 0 felirat meg nem jelenik és a villáskulcsot ábrázoló visszajelző lámpa el nem alszik.

Mert  
mindenkinek  
*Kellegy*



**MEGBÍZHATÓ  
TÁRS!**

**Megoldások  
autóvillamossági problémákra!**

**KELLE FAMILIA KFT**  
2040 BUDAÖRS Iparos u. 1 [www.kelle.hu](http://www.kelle.hu)  
tel: 06 23 430 000 email: [kelle@kelle.hu](mailto:kelle@kelle.hu)

**CSERGO**

**OPEL ALKATRÉSZCENTRUM**

Opel alkatrészimportőr,  
nagy- és kiskereskedelmi forgalmazó

Kínálunk raktárról, illetve 24 óra alatt  
Németországból és Ausztriából behozva Opel-gyári  
és identikus alkatrészeket  
75 000 tételes választékban.

Kedvezmények a fogyasztói árból **20–30%**,  
a megrendelés minőségétől és nagyságától függően,  
továbbá folyamatos akciók!

**Országos szintű házhoz szállítás  
rendkívül kedvező áron!  
Opelhez minden alkatrészt  
egy kézről, jó minőségben, olcsón!**

Tel.: (06 1) 330-0000, (06 1) 330-0010, (06 30) 330-0010  
[info@csergoe.hu](mailto:info@csergoe.hu), home: [www.csergo.hu](http://www.csergo.hu)

Nyitva tartás: H–Cs: 7<sup>30</sup>– 17<sup>30</sup>  
P: 7<sup>30</sup>– 17<sup>00</sup>  
Szo: 8<sup>30</sup>–13<sup>00</sup>