

Citroën C4



A Citroën C4 alsó-középkategóriás személygépkocsi 2004-ben váltotta fel elődjét, a Xsarát. Öt változatban kapható: háromajtós kupé, ötajtós limuzin, négyajtós sedan (C4 Pallas) és 2006 óta kétféle egyterű: a Picasso és a Grand Picasso. 2008-ban az autó kisebb ráncfelvarráson esett át formailag és műszakilag is.

A magyarországi forgalmazás kezdete: 2004.

Magyarországi újautó-értékesítés:

2004 - 380 db (november - december)

2005 - 1792 db

2006 - 1173 db

2007 - 603 db

2008 - 602 db

Gyártmány/gyártó	Citroën
Típus:	L*
Kereskedelmi jelölés:	C4
Fajta:	személygépkocsi (M1)
* a típusazonosítás a VIN 4. karakter	

Gépjárműazonosítók

A VIN karaktereinek értelmezése

Karakter	Jelentés	Lehetséges jelölés
1-3	Gyártó	VF7 (V - Európa, F - Franciaország, 7 - Citroën)
4	Típus	C Xsara Picasso D C5 E C8 G Berlingo J C2 F C3 H C3 Pluriel L C4 N Xsara R C5 Z Jumper
5	Karosszéria-változat a típuscsaládon belül	1 sedan, 4 ajtó C5 A hatchback, 5 ajtó C4 A wagon C8 B convertible C3 Pluriel B wagon C8 C hatchback, 5 ajtó C3 C hatchback, 5 ajtó C5 C sedan, 4 ajtó C4 C VAN, <800 kg Berlingo

6-7-8	Motor-típusazonosító (nem motorkód)	6FZ 1800i, 16V HFX 1100i KFN 2000 cm ³ , 16V, 167hp Xsara KFU 1400 cm ³ C3 KVF 1400i Berlingo NFU 1600i, 16V, 108.8hp C4 NFV 1600i, 8V, 65kWt Xsara Picasso NFZ 1600i, 8V, 70kWt Xsara Picasso RFJ 2000 cm ³ C5 RFL 2000i Jumper RFN 2000, 16V, 137hp RHV 2000, HDi Jumper RHW 2000, HDi RLZ 2000, 16V, HPi WJY 1900D, (DW8) XFX 3000i, 24V RFK, 9HX, 9HY, 9HZ, RHR
9	Erőátvitel	1 kéziváltó, 5 fokozat A kéziváltó, 5 fokozat B kéziváltó, 5 fokozat C kéziváltó, 5 fokozat (SensoDrive) E hidromechanikus, 4 fokozat F automatikus, 4 fokozat H kéziváltó 6 fokozat K kéziváltó, 5 fokozat N automatikus, 5 fokozat
10-179	sorozatszám	

A VIN (alvázszám) helye:

- a szélvédő mögött,
- a jobb oldali lengéscsillapító torony felső részén, a „vizesárokban”

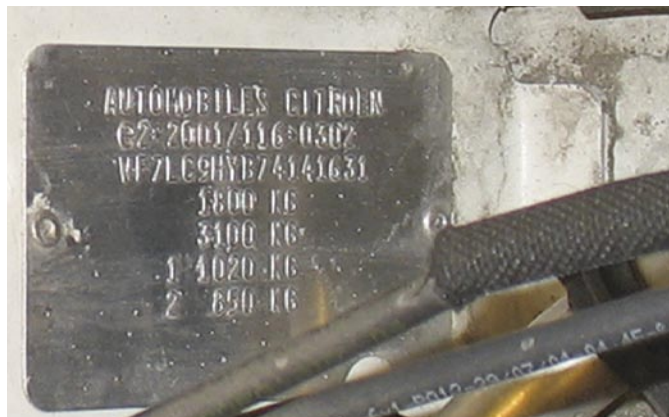


Az adattábla értelmezése:

Sor	Jelölés	Tartalom
1.	AUTOMOBILES CITROËN	gyártó
2.		típusbizonyítvány jóváhagyási szám
3.		VIN-szám
4.	(kg)	megengedett össztömeg
5.	(kg)	járműszerelvény megengedett össztömege
6.	1- (kg)	műszakilag megengedett első tengely max. tömeg
7.	2- (kg)	műszakilag megengedett hátsó tengely max. tömeg

Az adattábla helye:

A motorházban jobb oldalon.

**Motorszám**

Motortípustól függő elhelyezés a motorblokkon.

A motort a műszaki kód (Code moteur) és a típuskód (Type réglementaire) azonosítja.

Példa: egy motor esetében az ET3JN a motor műszaki kódja és a KFU a motor típuskódja.

A motor műszaki kódja elsősorban a műszaki dokumentációkban és az alkatrészrendeléseknél jut szerephez. A motor típuskódja jelenik meg az alvázszámában is. Korábban ez 3 karakter hosszú volt, mostanában megjelentek a négy karakterű típuskódok is. Ez utóbbi főleg azoknál a motoroknál fordul elő, ahol az alapmotor az alkalmazott turbó és a motorvezérlő egység szoftvertől függően eltérő teljesítményű vagy környezetvédelmi besorolású. Jelenleg ez az 1,6 HDI és a 2,2 literes HDI-motorokat érinti. Emiatt a motorba beütött típuskód (pl. 9H01) eltérhet az alvázban szereplő típuskódtól (ahol ez lehet 9HZ vagy 9HX vagy 9HY).

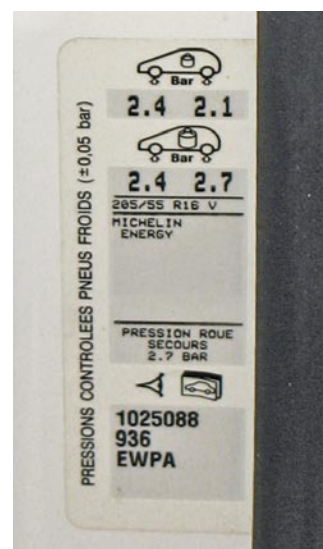
Gumiabroncsnyomás-tábla

Helye: ajtóoszlop.

Információ:

- kis- és nagyterhelés mellett ajánlott guminyomás (bar)
- gumiabroncsméret
- gumiabroncs gyártó/típus
- pótkerék-guminyomás (bar).

(A guminyomás ellenőrzésénél, beállításánál a tűrés: $\pm 0,05$ bar) 1025088 - a jármű gyártási időpontja (itt: 10250 = 2004. december 01.) és a kettő utolsó a jármű gyártásának helye (itt: 88 = Mulhouse), 936 - a gyártóüzemen belül használt kód, EWPA - a jármű szinkódja (itt = fehér).



Rögzített központi részű, négyblokkos multikormány. A kényelmi és a vezetést segítő funkciók kezelőgombjai, valamint a fényszórók és az irányjelző lámpák visszajelzői a kormány rögzített középső részén helyezkednek el.

Világítás: létezik tompított és országúti xenon kanyarfényszórókkal szerelt változat (a fényszóró fénycsóvája a kormány elfordításától függően követi a kanyar ívét).

Extra felszerelés:

A véletlen sávellenyelésre figyelmeztető jelzőberendezés (AFIL). Működésbe lép, ha a vezető véletlenül átlépi az útburkolatra festett terület- vagy záróvonalat. Abban az esetben, ha autópályán vagy autóúton a gépkocsi 80 km/h sebesség felett irányjelzés nélkül vált sávot, az AFIL-rendszer – első lökhárító mögött található – infraérzékelői a vezetőülés bal, illetve jobb oldalába épített rezgőfejek bekapcsolásával figyelmeztetik a vezetőt.

Passzív biztonsági rendszer:

- vezető- és utasoldali első (minden modellváltozatban),
- első oldallégzsákok (opció),
- függönylégzsákok (opció),
- első biztonsági öveknél előfeszítők és överő-határolók (minden modellváltozatban).

Emissziótechnika

A dízelmotor füstölésének gyári (határ)értéke a motortérben felragasztott matricán található. Értéke fényelnyelési együttható (k [m⁻¹]).

A Citroën dízelmotorok között is találunk tüzelőanyag-adalékolású (EOLYS adalék) FAP szűrőrendszert. Ezeknél az alsó átvizsgálásnál ellenőrizzük az adaléktartály és csővezetékeinek szivárgásmentességét.



A dízelmotorok füstölésértékei a típusbizonyítványban:

Változat	Füstölés (m ⁻¹)	Alapjárat fordulatszám (min ⁻¹)	Leszabályozási fordulatszám (min ⁻¹)
LA9HXC, LC9HXC	1,8	750 +200/-100	4500
LA9HYB, LC9HYB	2,5	750±50	4500
LA9HZC, LC9HZC	0,51	750±50	4500
LARHRH, LCRHRH	0,51	750 +200/-100	4500

Környezetvédelmi osztályba sorolás:

- 6 L*KFU*, L*NFU*, L*RFN*, L*RFK*
- 7 L*9HX*, L*9HY*, L*9HZ*, L*RHR*

Diagnosztikai csatlakozó helye



Állóhelyzeti (közeltéri) zajkibocsátás (L [dB(A)]/n [min ⁻¹])	
LAKFUC, LCKFUC	76,0/3938
LANFUC, LCNFUC	81,0/4350
LANFUF, LCNFUF	81,0/4350
LARFNC, LCRFNC	83,0/4500
LARFKC	89,0/5250
LA9HXC, LC9HXC	77,0/3000
LA9HYB, LC9HYB	77,0/3000
LA9HZC, LC9HZC	76,0/3000
LARHRH, LCRHRH	77,0/3000

Kerék-gumiabroncs névleges méretek:

Típus	Gumiabroncs	Kerékpánt
Minden típus	205/55 R 16 (90 V) 205/55 R 16 (91 V) 205/55 R 16 (94 V)	6.50 x 16 (e = 26)
L*KFU L*NFU L*9HX	195/65 R 15 (91 H)	6.00 x 15 (e = 27)
L*NFU L*RFN L*RFK L*9HX L*9HY L*9HZ L*RHR	205/55 R 16 (89 W) 205/55 R 16 (93 W)	6.50 x 16 (e = 26)





A vonóhorog-felszerelés névleges méretei

