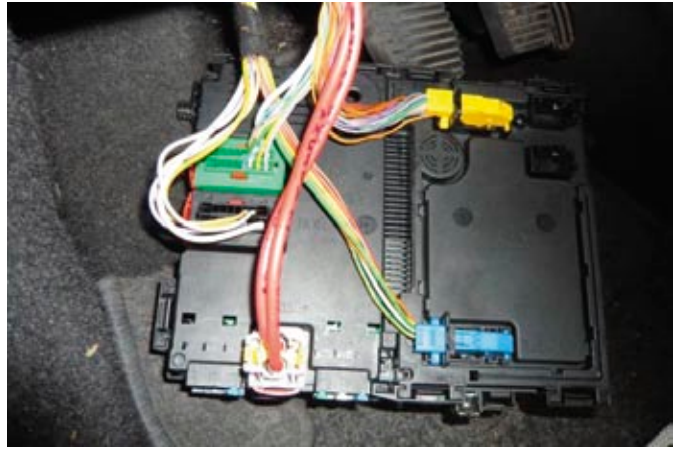


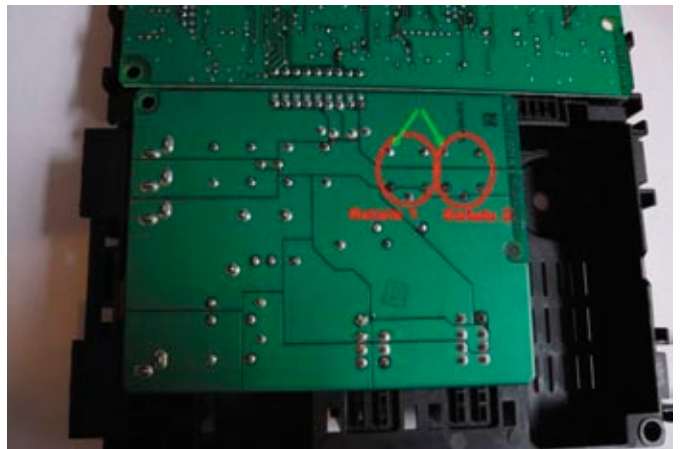
Siemens BSI (Peugeot/Renault) relé hiba

Az alábbi eset egy Peugeot 206-tal történt meg. Az irányjelző működése szeszélyessé, „ragadóssá” vált, ugyanis működtetésekor nem villogott, hanem folyamatosan világított. Amikor a biztosítéktábla alatt a BSI-t megkocogtatták, az irányjelző lámpa elaludt. Így a BSI-egységben lévő relék kicserélése mellett döntöttek, ezért a BSI-modult kicserélték. Először is a biztosítéktábla fedelét és az alsó részét kell levenni. Ezután a BSI-t rögzítő torx csavart kellett kicsavarni, majd a rugós rögzítőkapocs nyelvét benyomni az egység alján, hogy a BSI-t lefelé és kifelé húzva, az kiemelhetővé váljon.

A BSI-t válasszuk le a hálózatról. Ehhez húzzuk ki a ráfordítható kengyellel rögzített sárga és kék, majd az oldalsó biztosítóelemmel rögzített szürke, zöld és fekete csatlakozót.



az irányjelzővel kapcsolatba hozható mindkét relé kicserélésre került – erre nincs is szükség, csak egy kis „ügyeskedésre”. Forrasztópákával (nem árt ónszívókat használni) –400 °C körüli pákahegy-hőmérséklet beállítással mind a két relé 5-5 kivezetése kiforrasztható. Az ábrán zöld nyíllal jelölt 3. láb kiforrasztása talán a legnehezebb. Az utolsó láb kiforrasztásakor a relét lefelé húzva, azok kihúzhatók a panelből. Az áramköri panel és a fedél közötti hely éppen elégséges a relék eltávolításához. Mindkét relé Fujitsu gyártmányú (FBR51ND10-N (51ND10-N) volt.

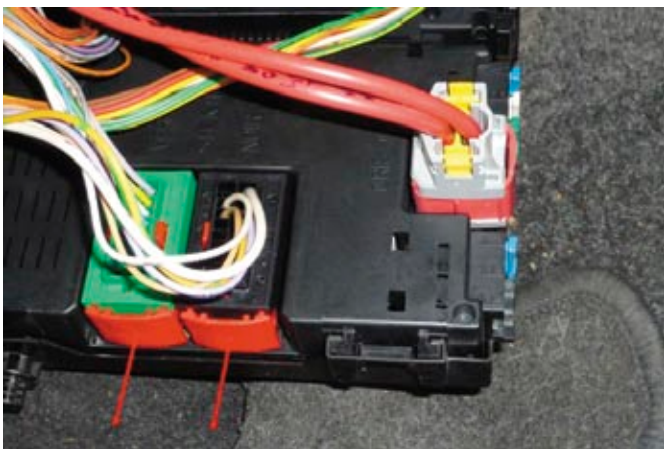


Az interneten számos különböző gyártótól (pl. Omron) származó csereszabatos relé megtalálható volt. Az előbb említett helyszűke miatt nem kevés türelemre volt szükség, míg a relék az előzők helyére behelyezésre kerültek. A lábak beforrasztása után ez előzőekkel fordított sorrendben a BSI összeszerelésre, majd kipróbálásra került. Teljes sikerrel. Válgék hasznára.

(BB)



A BSI-egység peremén található műanyag nyelveket egyenként benyomva és a hátsó fedelet kézzel feszítve az egység hátsó burkolata leemelhető. Érdeemes megjegyezni, hogy a csatlakozóoldali fedélről az áramköri panel csak abban az esetben távolítható el, ha a csatlakozók egyes kivezetéseit kiforrasztottuk! Azonban a relék cseréjéhez – mivel a biztonság okáért,



www.autoszerszam.hu —————
 ...minden, amire a szakmának szüksége lehet.