

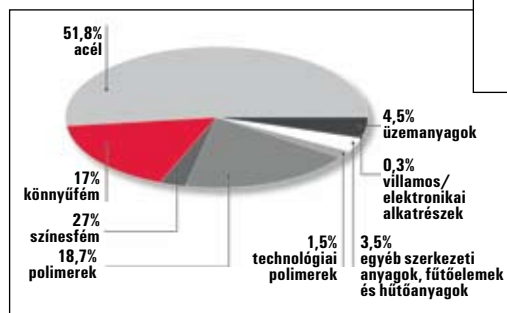
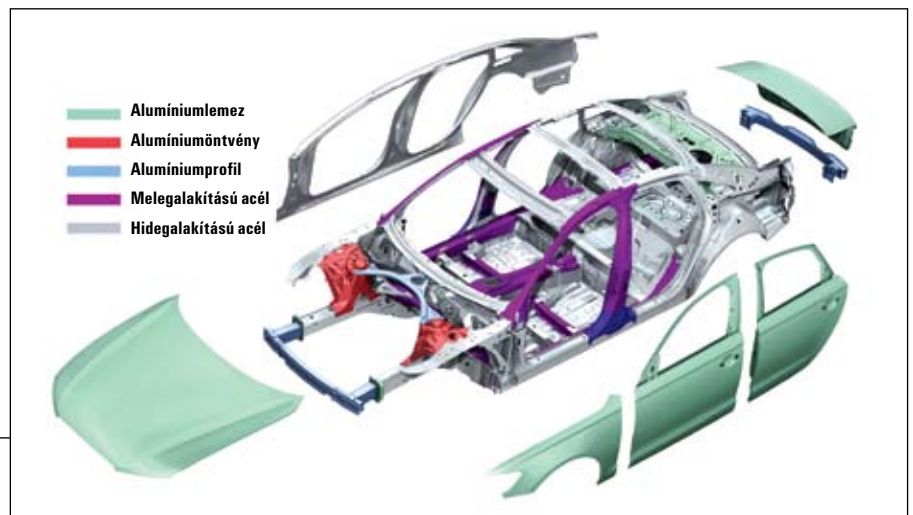


## Az Audi A6 karosszériája

Az új Audi A6 vitathatatlanul korunknak messze megfelelő konstrukciós mesterremek sorába tartozik. Karosszériaszervezetei is méltóak ehhez, minden olyan követelménynek megfelelnek, melyeket ma a meglehetősen komplex ütközésállósági, tömeg- és légellenállás-csökkentési igények támasztanak.

Aki az autót az autósoknak ajánló marketing-anyagokat olvassa, ilyenekkel találkozhat: „Amit Ön is láthat: magával ragadó stílusú limuzin, amely könnyed, elegáns ívű formáinak arányosságával és kifejezetten sportos vonalvezetésével azonnal vonzza a tekintetet. Amit azonban Ön sem lát: fejlesztőmérnökeink és formatervezőink szinte határtalan lelkesedése és elkötelezettsége, amellyel mindezt megalkották.”

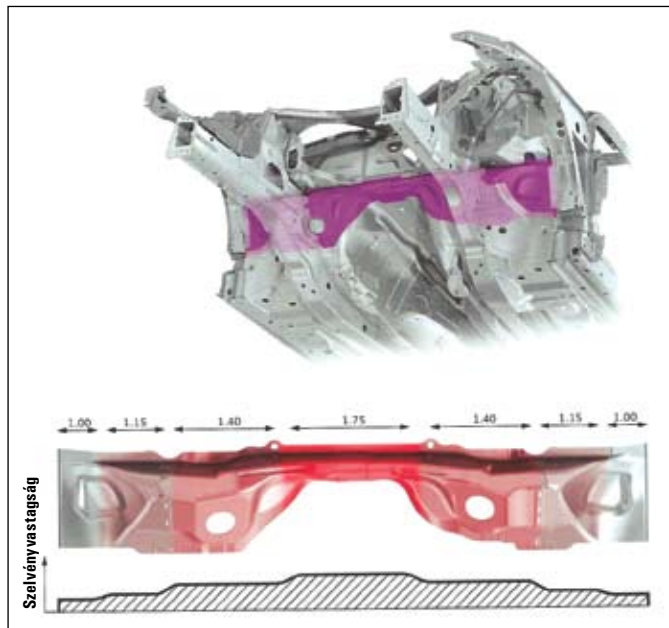
A reklámszöveg (íróinak szárnyaló fennkölt-sége csodálható) minket is arra készítetett, hogy nézzük meg, mi is az, amit „Ön sem



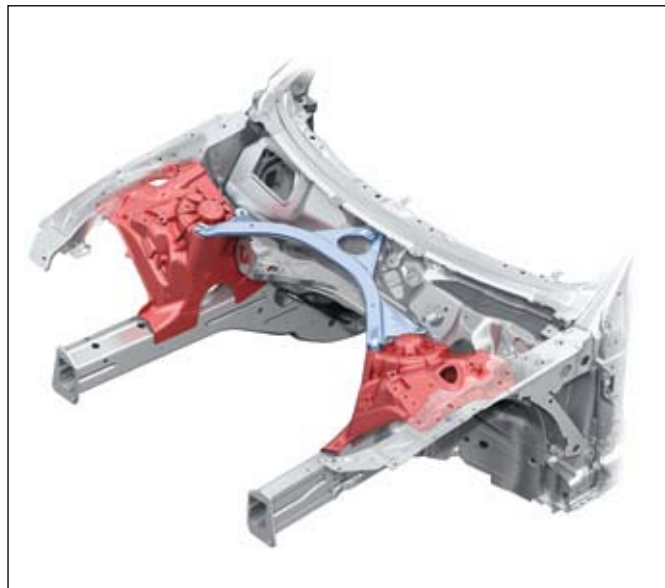
**Az Audi A6 anyagai (adatok a terheletlen jármű tömegének %-ában)**

lát”. Nézzük az új Audi A6 karosszériájának néhány sajátos megoldását! Egy korszerű kocsiszkevény tervezési szempontjai rendkívül összetettek, követelményei több esetben egymásnak ellentmondanak. Első helyre tehető az ütközésbiztonság és a tömegcsökkentés követelménye. Az ütközési irányokkal ma már szinte körbetámadják az autót,

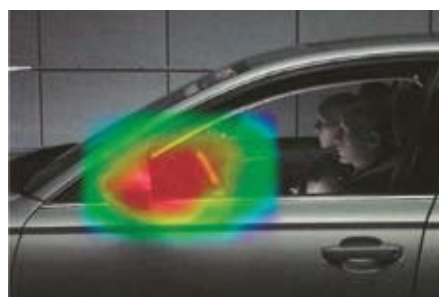
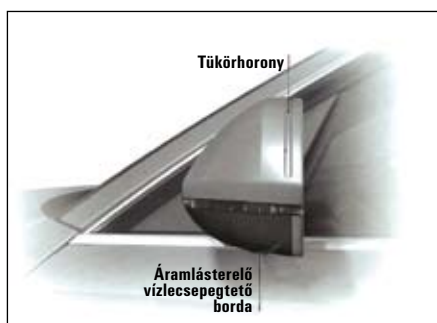
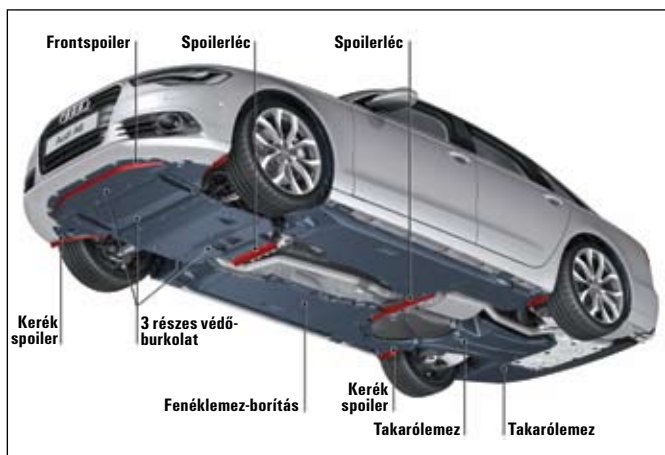
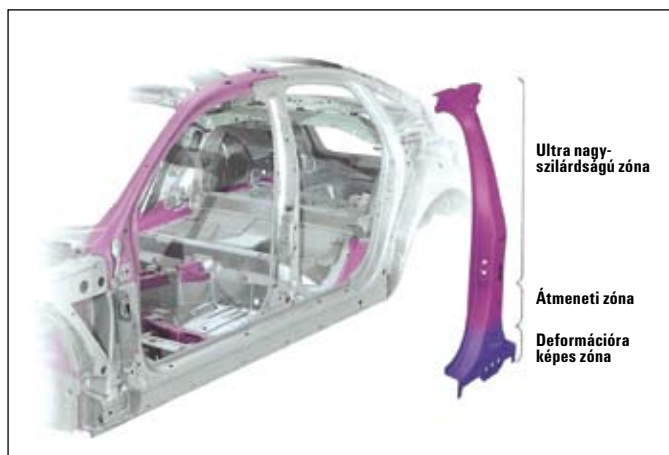
az akadálytípusok sokfélék, megszülettek a gyalogosütközési szimulációk. Az ütközési tesztek jó eredményű teljesítése és a tömegcsökkentés közti ellentmondását sikerült feloldani új szerkezeti anyagokkal, szerkezetkonstrukcióval. A könnyűszerkezetes kialakítás és a kocsiszkevény nagy merevsége (például hossz tengely körüli elcsavarodása) kö-



Tailored hengerelt és melegen alakított keresztmervítő



Alumíniumöntvény rugólabtámasz és alumíniumprofil keresztmervítő



A visszapillantó tükör zajkeltése, jobbra a végső kialakítás

zött is van ellentmondás, melyet okos konstrukciós megoldásokkal lehet feloldani. A karosszéria légellenállását a fogyasztás, ezzel együtt a szén-dioxid-kibocsátás végett kell csökkenteni. A légellenállási tényezőt az alapformán túl számos apró részlet is befolyásolja, nevezetesen a karosszéria körüli áramlási leválások – például a visszapillantó tükör körül vagy az autó fenéklemezénél – növelik az

ellenállást. Ez egy további követelményhez is elvezet: a jármű légzajkeltését is csökkenteni kell. A járműkarosszérián – a motortéren – áthaladó levegő ellenállását és zajkeltését a belső és a kilépésnél is csökkenteni kell. Még számos követelményt említhetünk. Ezek egyike a segédalvázak és a karosszéria csatlakoztatása, a főegységek és a karosszéria bekötése a rezgésátvitel-gátlás miatt. Jön még a klasszi-

kus korrózióvédelem, a szavatosságból ismert átrozdásodás elleni védelem. A karosszériánál nem utolsó szempont az elemilleszkedési pontossága, a tömítettség, a fényezésnél a karcállóság, és végül, de nem utolsósorban a karosszériának szépnek, figyelmet megragadónak, kinél konzervatívnak, kinél „formabontónak” kell lennie. Ennyi...

DR. NAGYSZOKOLYAI IVÁN