

Az autóüveg, mint pótalkatrész

# ÜVEGBEN IS CSAK GYÁRI EGYENÉRTÉKŰT!

A megfelelő minőségű autóüveg kiválasztása a nagy piaci kínálatból, ha bármely ok miatt az autó valamely üvegének cseréje szükségessé válik, alapvető fontosságú. A jármű üvegei, már nemcsak a szakmabeliek tudják, nemcsak arra szolgálnak, hogy a járműben utazókat óvják a széltől és a csapadéktól, hanem a gépjármű biztonságát alapvetően meghatározó alkatrészek. A sérült szélvédő nem biztosítja a karosszéria kellő merevségét, ami aztán ütközésnél jelentősen lecsökkenti az utasok biztonságát.

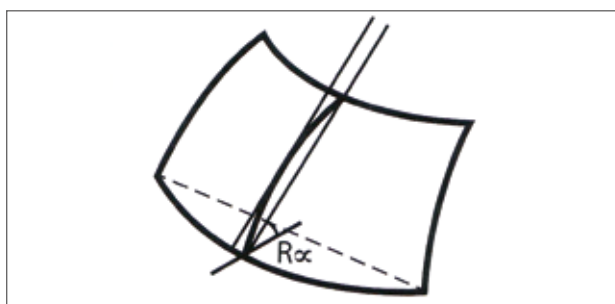
Általánosan elmondható, hogy a piacon kínált valamennyi utángyártott üvegalkatrész megfelel az ECE R43 szerinti jogszabályi követelményeknek.

A járműben tartózkodók megfelelő biztonságáról az előbb említett jogszabály rendelkezik, azonban a különféle gyártók által szállított alkatrészek akár jelentősen is különbözhetnek az eredetitől. Ez mind működésben, mind megjelenésben gondot okozhat. Gyakran azért van eltérés, mert az alkatrészgyártók nem tartják be a gyári előírásokat, de lehet, hogy a gyártó nem is ismeri az autógyár specifikációit.

A szélvédőüveg minőségének, kiállításának, szerelvényezésének sok követelménynek kell megfelelnie. Vegyük sorra, melyek ezek és ezek alapján hogyan tudunk meggyőződni arról, hogy egy kiváló szélvédővel van dolgunk.

## 1. A szélvédő geometriája és „törölhetőség”

Ha a szélvédő nem a specifikáció szerinti görbülettel készül (túl lapos vagy túl ívelt), az az ablaktörlő lapátok nem megfelelő működéséhez vezethet: nem kívánt zajok, gyorsabb törőlapátkopás és nem törölt területek, ún. vízfoltok.



A Saint-Gobain Sekurit piacvezető gyári beszállítóként gyártja hozzávetőleg minden második járműbe a szélvédőt vagy más üvegalkatrészeket. Így a Saint-Gobain teljes körű és naprakész tudással rendelkezik valamennyi világszerte ismert autómárka üvegalkatrészeinek autógyári műszaki jellemzőiről. Vezető innovorként a Saint-Gobain Sekurit már hosszú ideje kutat és fejleszt az autógyártókkal együttműködve új üvegezési megoldásokat és azokat átülteti mind a gyári, mind a pótalkatrészgyártásba. Ez teszi lehetővé, hogy a Saint-Gobain Autover a független alkatrészpiacot már röviddel az autómódell bevezetése után az eredetivel megegyező minőségű Sekurit-termékekkel lássa el.

## 2. Szitanyomat

Valamennyi modern szélvédő fekete színű zománccfestéssel van ellátva. Ennek az ún. szitanyomtatnak nem pusztán esztétikai jelentősége van, hanem ez védi a ragasztást az UV-sugárzástól és fedi a különféle vezetékeket.



OK



Nem OK

Az utánzatok zománctfestésénél gyakori probléma, hogy nem érnek ki az üveg széléig, ráadásul nem tapadnak megfelelően, könnyen megkarcolhatók akár körömmel is. Ez nemcsak esztétikailag kifogásolható, hanem biztonsági problémát is jelenthet.



### 3. Tartozékok

Érzékelő foglalatok, tömítések és keretek funkcionális alkotóelemei a szélvédőnek; ha ezek nem felelnek meg pontosan az eredeti méreteknek és tulajdonságoknak, azok biztonsági szempontból is veszélyes alkatrész-leválásokhoz, kellemetlen zajokhoz, szivárgáshoz és egyéb működési zavarokhoz vezethetnek.

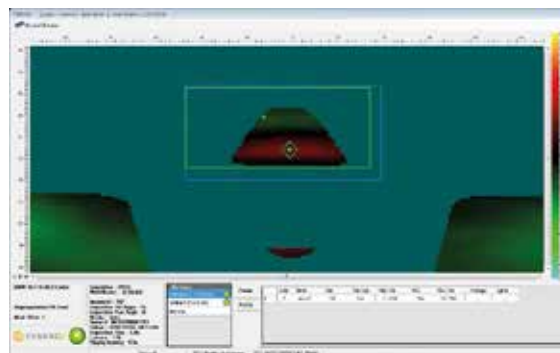
### 4. Súly- és szerkezeti felépítés

Szinte az összes európai járműgyártó szabványként a szélvédők aszimmetrikus felépítését írja elő. A külső réteg 2,1 mm míg a belső 1,6 mm vastagságú. Így a szélvédő ellenállóbb a kőfelverődésekkel szemben, mint a szimmetrikus 2,1/2,1 mm szerkezet.



A gyári előírásnak nem megfelelő szélvédők akár 2 kg-mal is nehezebbek lehetnek és gyorsabban is törnek, valamint előfordulhat, hogy a különféle kiegészítők, pl. a keret nem megfelelően illeszkedik.

További tömegmegtakarítás elérése érdekében a Saint-Gobain Sekurit 1,8/1,4 mm szerkezetet is kifejlesztett és elérhetővé tette az európai autógyártók számára. A súlymegtakarítás további kihívásokat tartogat még, mivel a jármű üvegfelülete növekszik, további kutatást és fejlesztést igényel.



### 5. Vezetéstámogató rendszerek és az üveg optikai tulajdonságai

A vezetéstámogató rendszerek elterjedése új kihívások elé állítja a szélvédőgyártókat. Nemcsak az alkatrészek pontos illesztése, hanem az üveg kifogástalan optikai tulajdonságai is elengedhetetlenek. Ez jelenti a kamerák megfelelő „látásának” az alapját. A Saint-Gobain a járműgyártókkal közösen optikai mérőrendszereket fejlesztett ki annak érdekében, hogy biztosítsa a gyártási folyamat megfelelőségét a megnőtt minőségi követelményeknek. A szélvédőcsere esetén elengedhetetlen kamerakalibrálás így szakszerűen elvégezhető. Csak az optikai toleranciára vonatkozó gyári specifikáció pontos ismeretében tud a szélvédőgyártó gyári minőségű alkatrészt létrehozni. Ha eltérés van az üveg geometriájában, az szó szerint visszatükröződik a szélvédő fénytörési mutatóiban, és hatással van a rajta átnéző kamera érzékelésére.



Példa egy nem megfelelő utángyártott alkatrésze, ahol rossz görbületi és optikai tulajdonságokat láthatunk a kamera területén és az alsó-középső területen.

### 6. Tanúsítvány

A Saint-Gobain Sekurit tanúsítja, hogy az általa gyártott alkatrészek eredeti alkatrészeknek minősülnek, mert ugyanolyan minőségűek, mint az adott jármű gyártásában használt gyári alkatrészek, és ugyanazon gyártási szabványok és eljárások szerint készültek, mint a jármű eredeti alkatrészei. ■