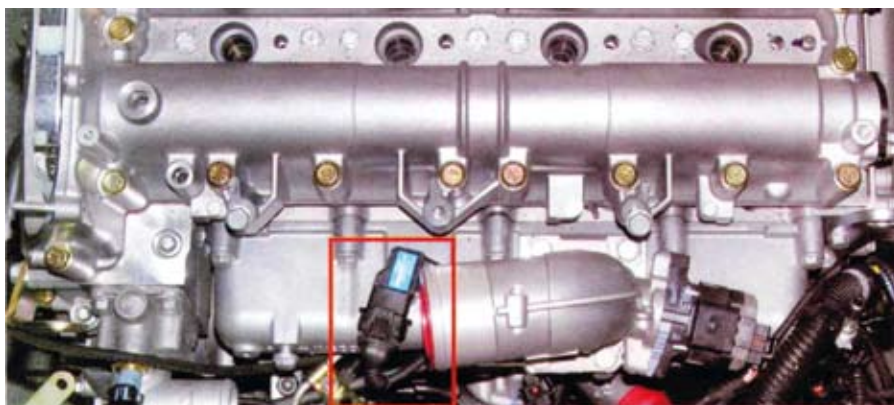


A SOFIM F 30 DT motor MAP-szenzora

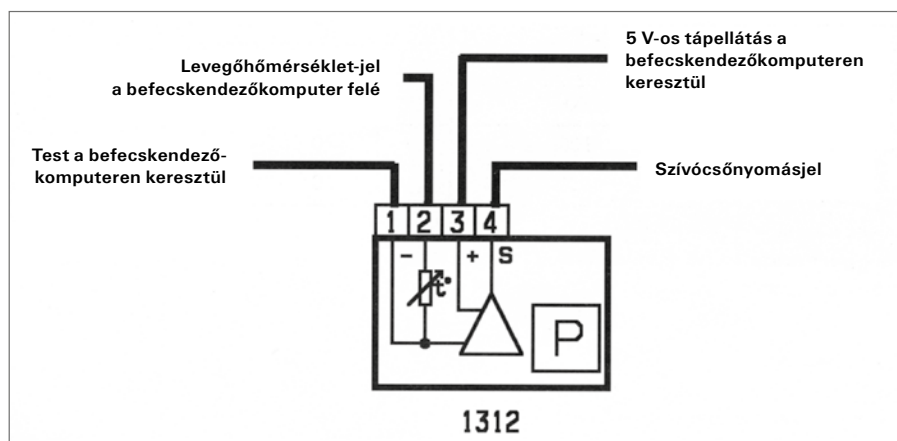
Az olasz Sofim motorgyártó F 30 DT motorját a legtöbbször 3,0 HDi-ként ismerhetik, hiszen a 3 literes dízel erőforrást a Citroën Jumperben, a Peugeot Boxerben és kisebb IVECO haszongépjárművekben alkalmazzák 2006 óta. Négyhengerű, 2998 cm³-es, fu-



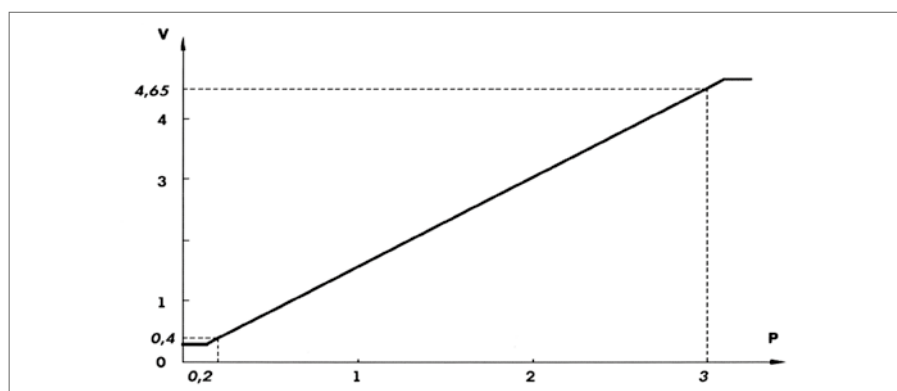
1. ábra



2. ábra



3. ábra



4. ábra

Az érzékelő ellenállása a beszívott levegő hőmérsékletének függvényében

Hőmérséklet (°C)	Ellenállás (ohm)
-40	48 500
-20	15 670
0	5 860
20	2 500
40	1170
60	590
80	320
100	180
120	110

5. ábra

rata 95,8 mm, lökete 104 mm. Legnagyobb teljesítménye 115 kW (157 LE) 2800 min⁻¹ fordulatszámon, nyomatékának maximuma pedig 400 Nm 1700 min⁻¹ fordulatszámon. Az F 30 DT MAP-szenzora (1. ábra) (szívócsőnyomás- és hőmérséklet-érzékelő) Bosch gyártmány, gyári száma: 0 281 002 437. A szívó gyújtócsőre van felszerelve, pontos elhelyezkedését a 2. ábra mutatja. A nyomásérzékelő piezoelektromos típusú, a hőmérséklet-érzékelő pedig CTN (negatív hőfoktényezős) típusú. A szenzor jellemzőit a 3-4-5. ábrák tartalmazzák.

Ő. P.

www.autoszerszam.hu ...minden, amire a szakmának szüksége lehet.