



The Audi Forum Ingolstadt



Das **Audi Forum Ingolstadt** ist ein Gebäudekomplex der [Audi AG](#) am größten Standort des Unternehmens in [Ingolstadt](#). Am 15. Dezember 2000 wurde das Audi Forum Ingolstadt eröffnet. Auf dem rund 77.000 Quadratmeter großen Gelände befindet sich das [Audi museum mobile](#), ein Kundencenter, Tagungsräume, wechselnde Ausstellungen, gastronomische Einrichtungen und ein Programmkino. Jährlich hat das Forum rund 400.000 Besucher.



Audi Forum

Öffnungszeiten

Infopavillon

Mo.-Fr. 7.00-18.00 Uhr, Sa. 7.30-15.00 Uhr, Sonn-/Feiertage*: 9.00-16.00 Uhr

**museum mobile inkl.
Museumsladen**

Mo.-Fr. 9.00-18.00 Uhr, Sa., Sonn-/Feiertage*: 10.00-16.00 Uhr

Feiertage in Bayern 2018:

1.1., 6.1., 30.3., 2.4., 1.5., 10.5., 21.5., 31.5., 15.8., 3.10., 1.11., 25.12., 26.12.

Audi Forum Ingolstadt

85045 Ingolstadt

Tel. 0800 - 2 83 44 44

Fax 0841 - 8 94 18 60

(aus dem Ausland: +49 (0)841 - 8 93 75 75)

E-Mail: welcome@audi.de

Eintrittspreise ohne Führung

Erwachsene:	2 Euro
Rentner, Studenten, Behinderte, Jugendliche bis 18 Jahre:	1 Euro
Kinder bis 6 Jahre in Begleitung Erwachsener:	frei
Dauerkarte Museum (Gültigkeit 1 Jahr):	10 Euro
Gruppen von 10 bis 20 Personen:	20 Euro

Eintrittspreise inkl. Teilnahme an einer Führung

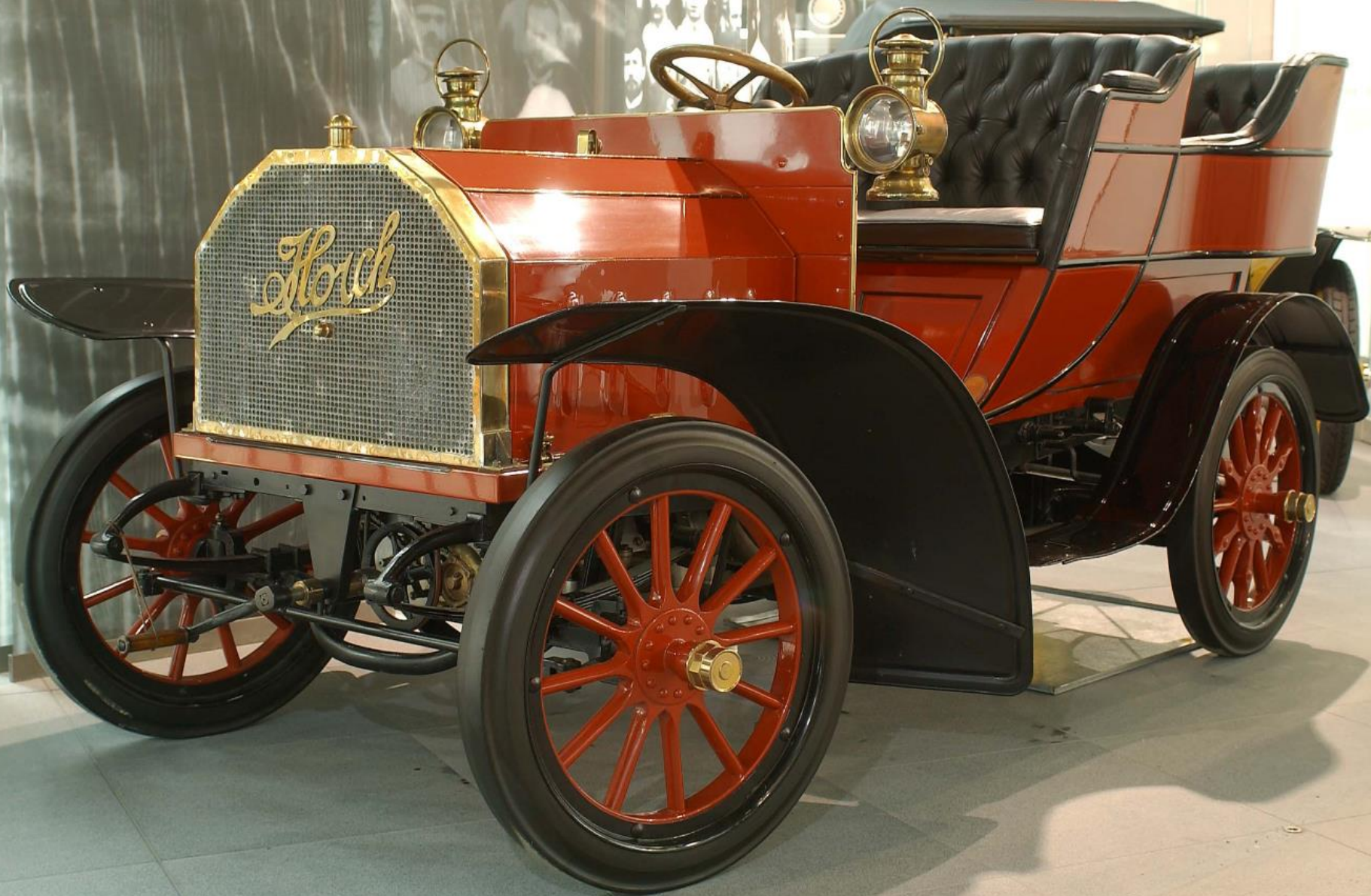
Kategorie	Erlebnisführungen	Termine	Preis pro Person, ermäßigt ¹
Kompakt	museum mobile kompakt – Überblicksführung ²	Mo. – Do. 10 Uhr, 13 Uhr, 15 Uhr Fr. 10 Uhr, 13 Uhr Sa. und So. 13 Uhr	6 Euro, 3 Euro

Az **Audi Museum Mobile** állandó kiállítása mellett rendkívül gazdag tartalmú, változatos tematikájú időszakos kiállításoknak is helyet ad. Érdemes ezeknek utánanézni, és akár ezek kedvéért is, esetleg a többször már meglátogatott múzeumot ismét felkeresni.

Az alábbi képgaléria a múzeum gyűjteményében található gépjárművekből, motorkerékpárokból ad egy kis ízelítőt. Forrása a múzeum számtalan gyűjteményismertető, kiváló minőségű képeket tartalmazó CD-jének egyike.

A képgalériát összeállította: dr. Nagyszokolyai Iván

Az **Autótechnika folyóiratban** cikksorozat jelent meg Szarka János tollából, mely kronológiai sorrendben mutatja be a kiállított gépjárműveket bőséges leírással és képanyaggal. Jelen képgalériában bemutatott autók is terítékre kerülnek. Az **autotechnika.hu** oldal keresőjébe írják be, hogy „Az Audi múzeum”.

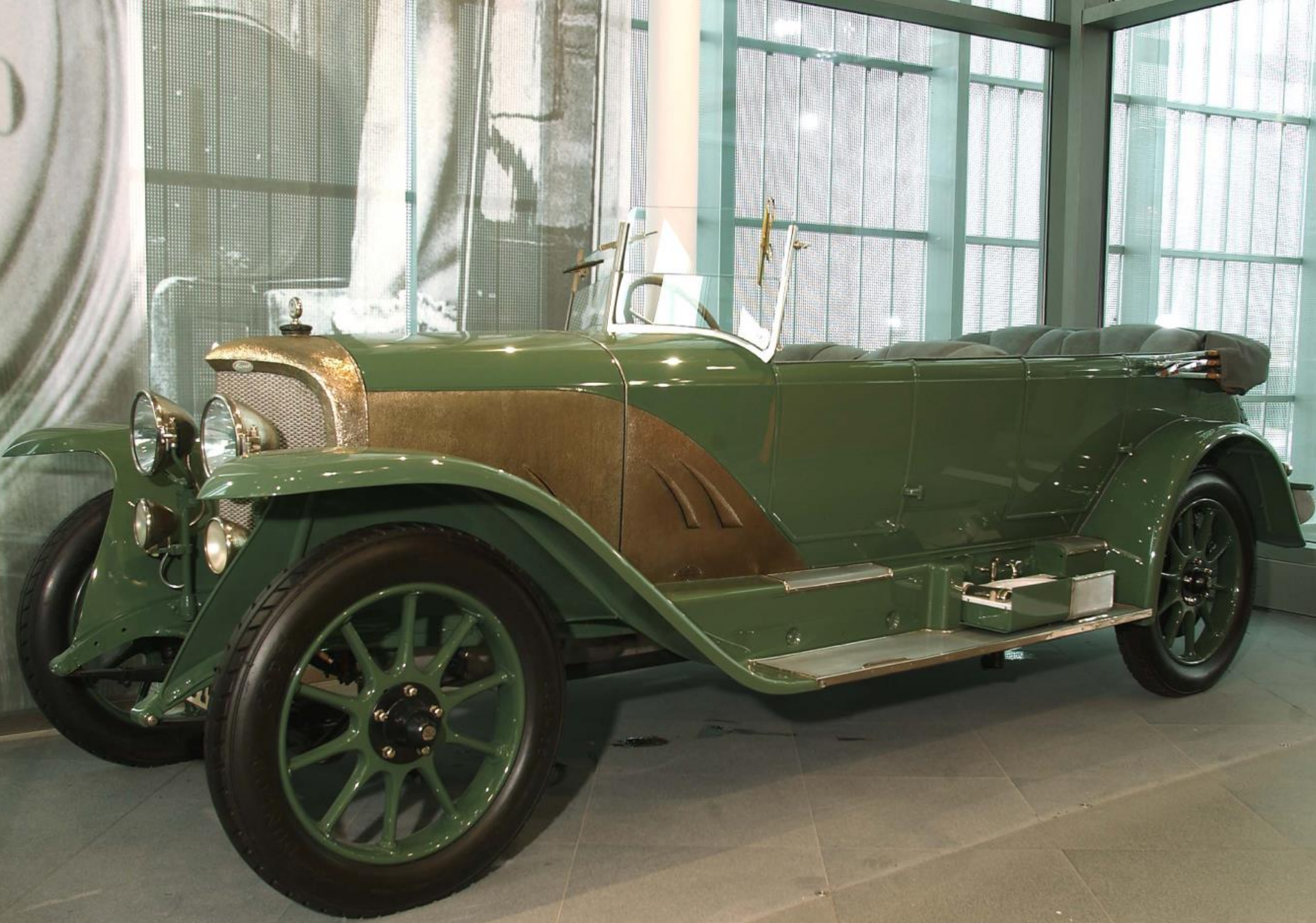


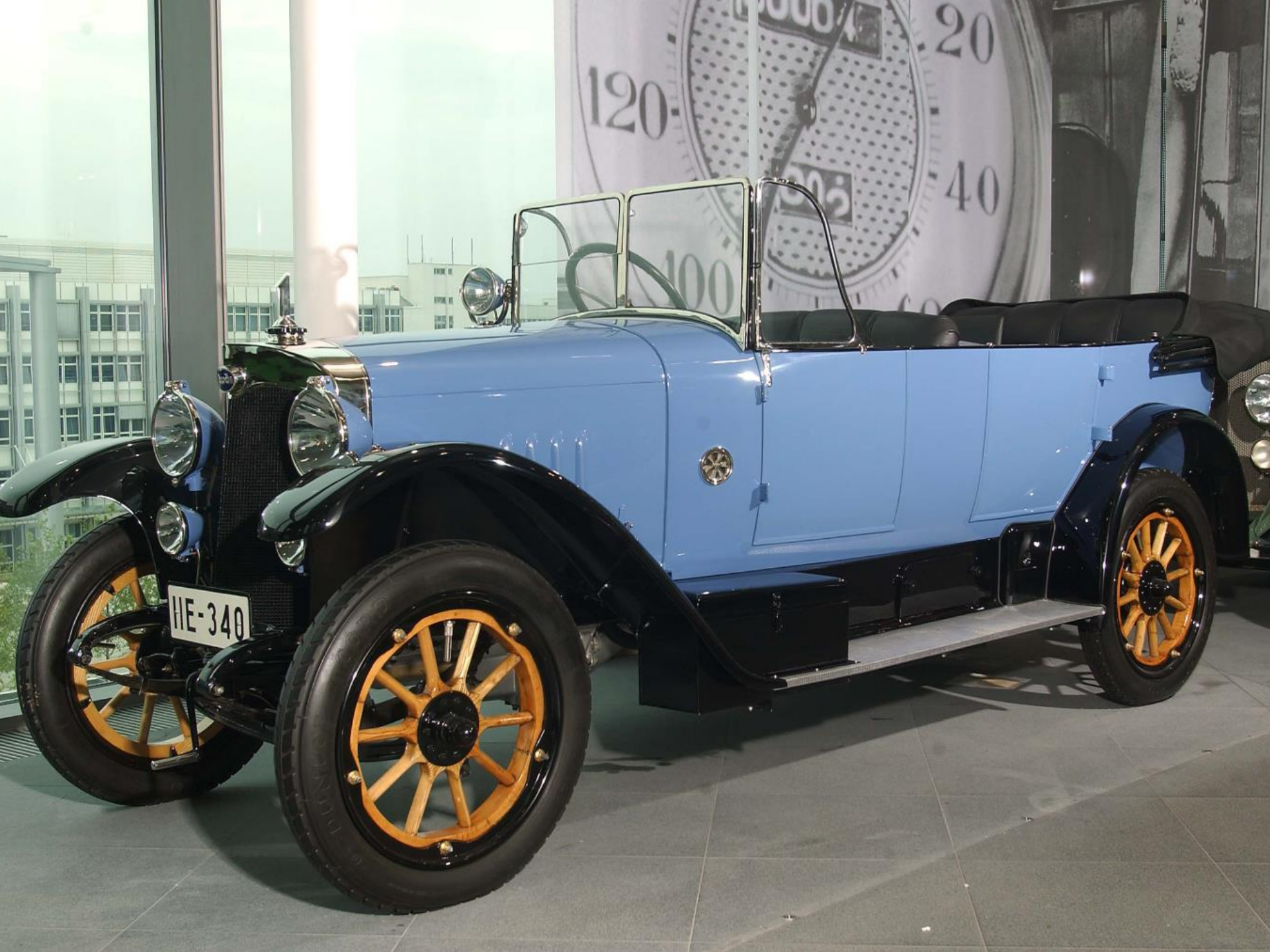














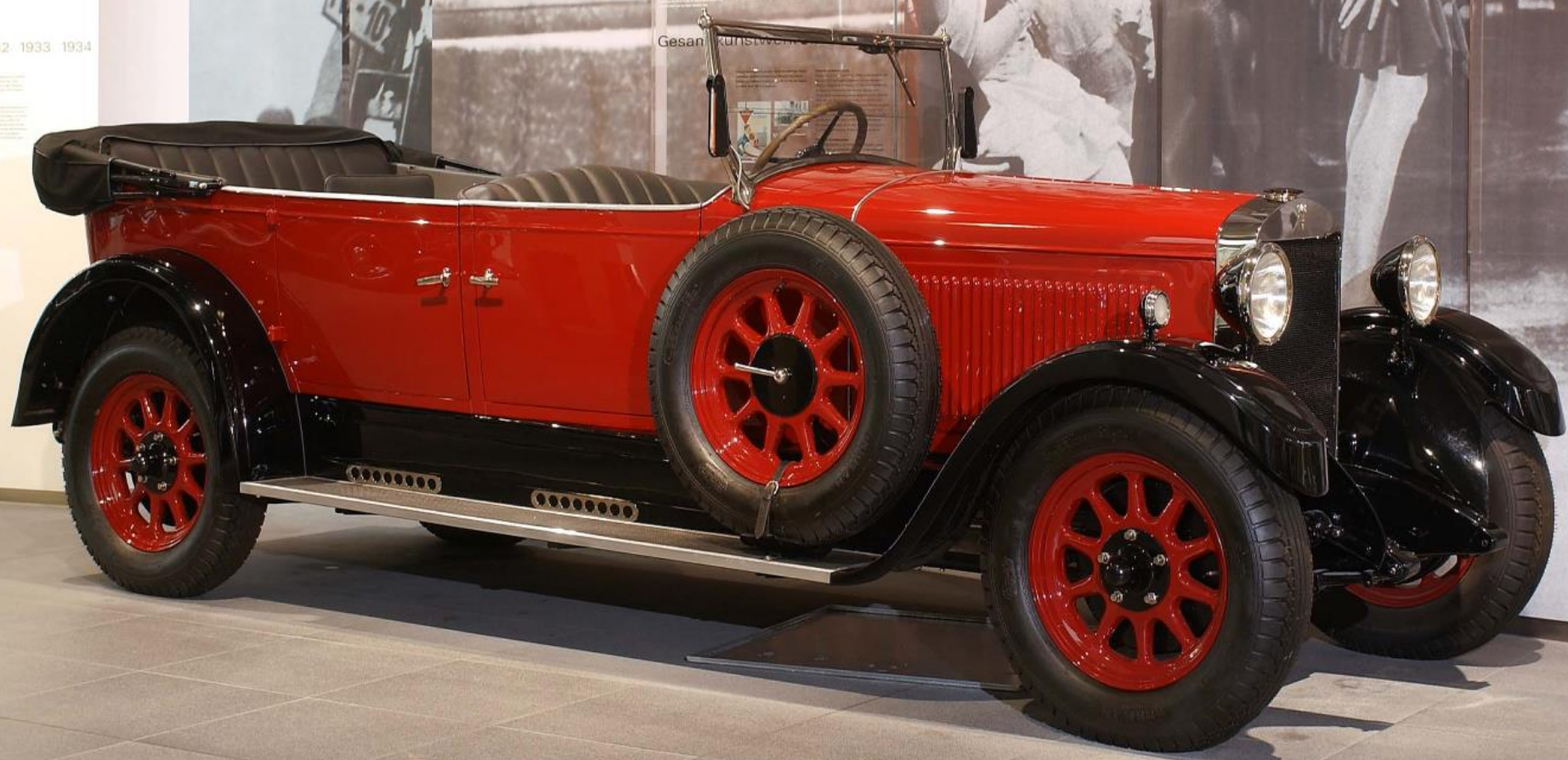


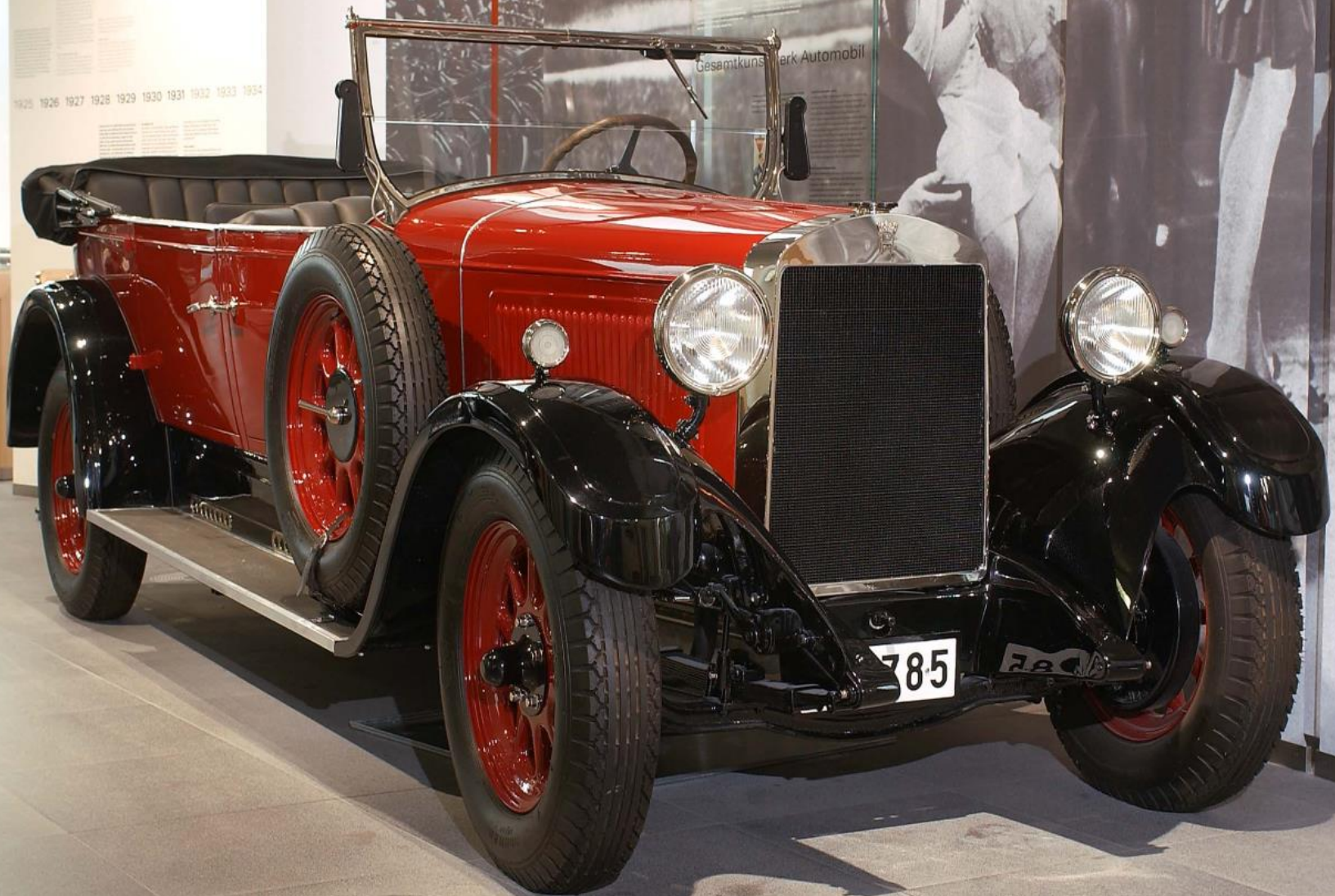
den Zwanziger
g twenties

1932 1933 1934

Gesam
Kunstsw

HUS

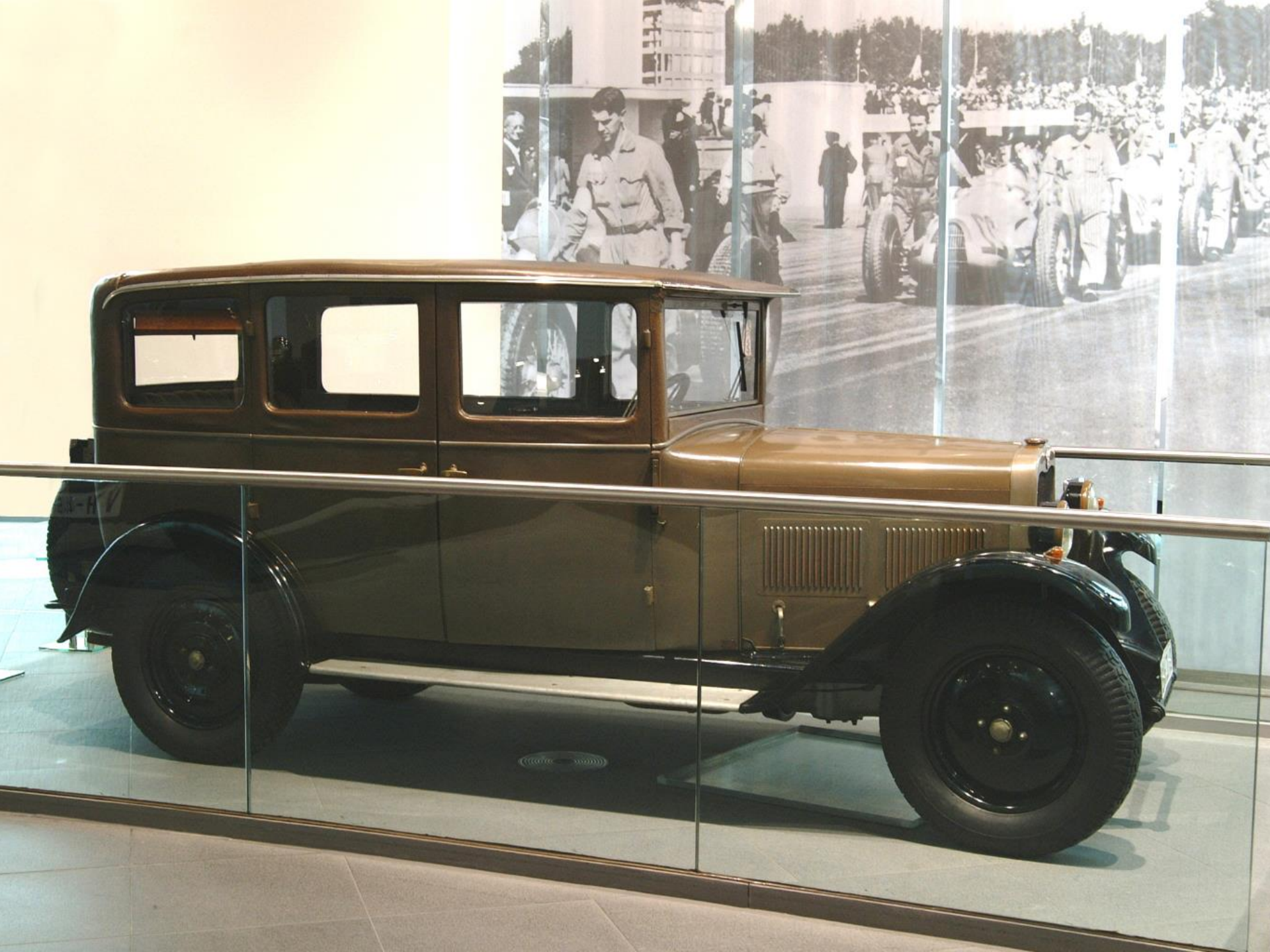




1920 1926 1927 1928 1929 1930 1931 1932 1933 1934

Gesamtkunstwerk Automobil

785





IIIU-78345

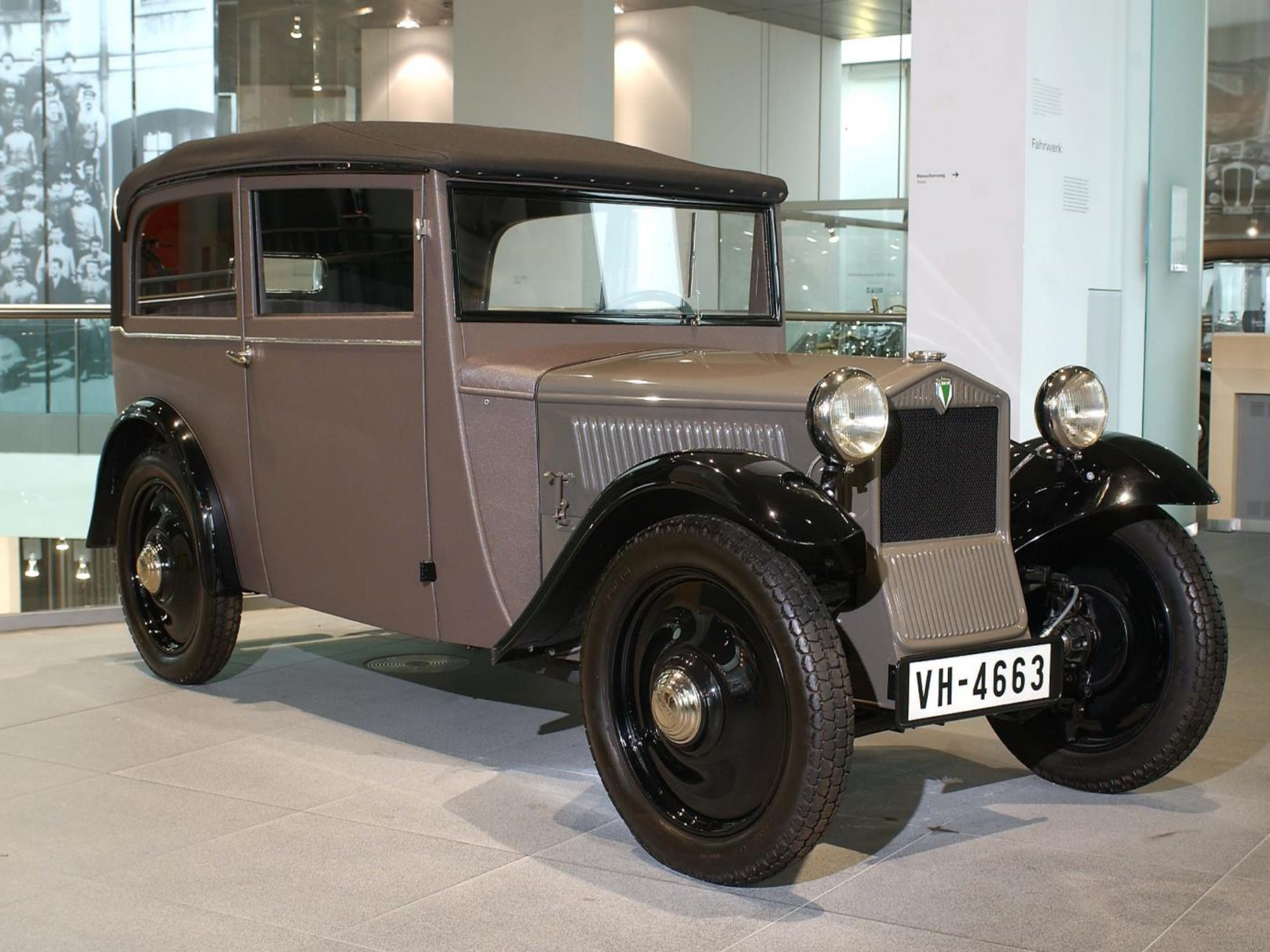




Beschreibung →

Automobil und Propaganda

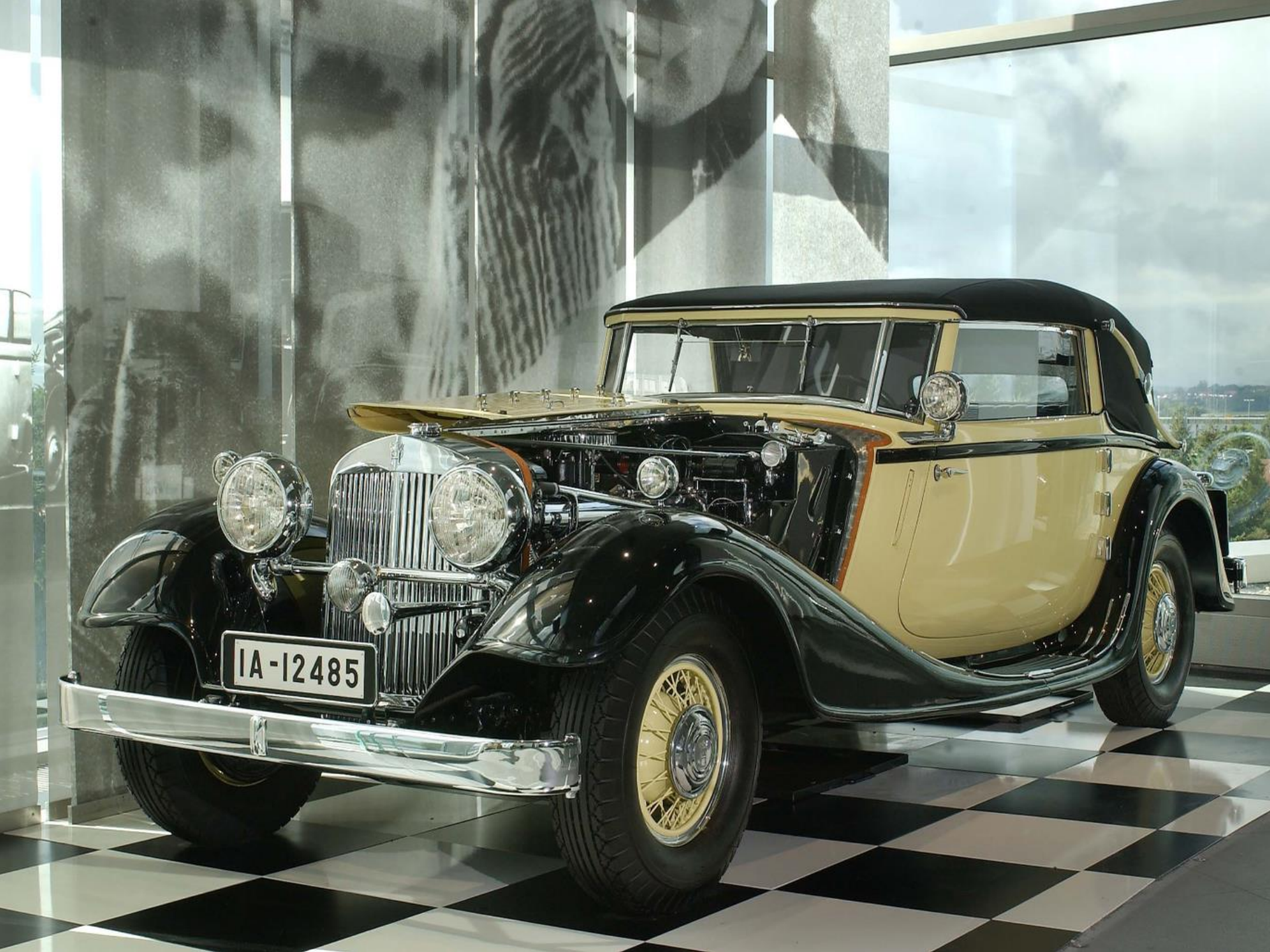




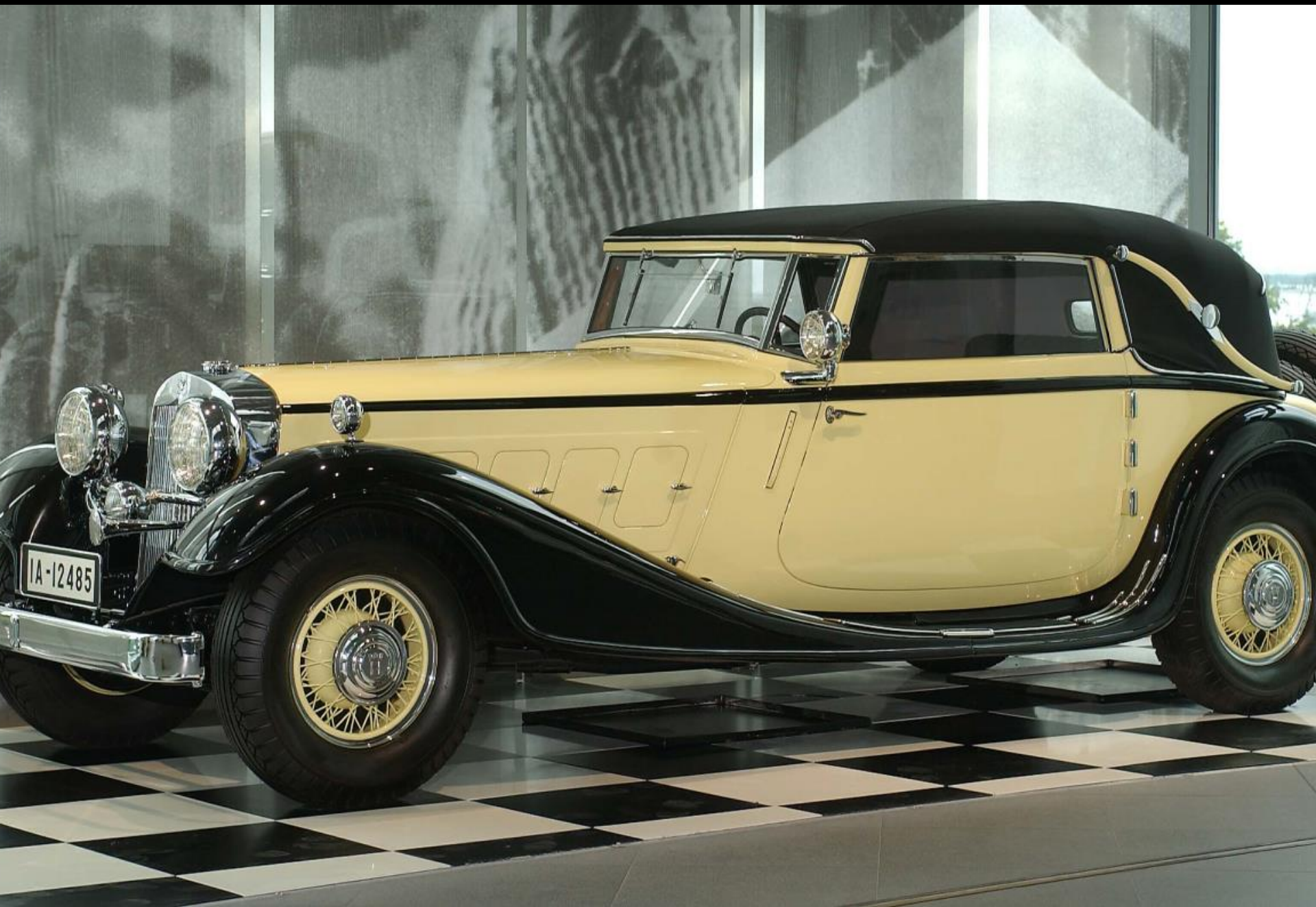
Fahrwerk

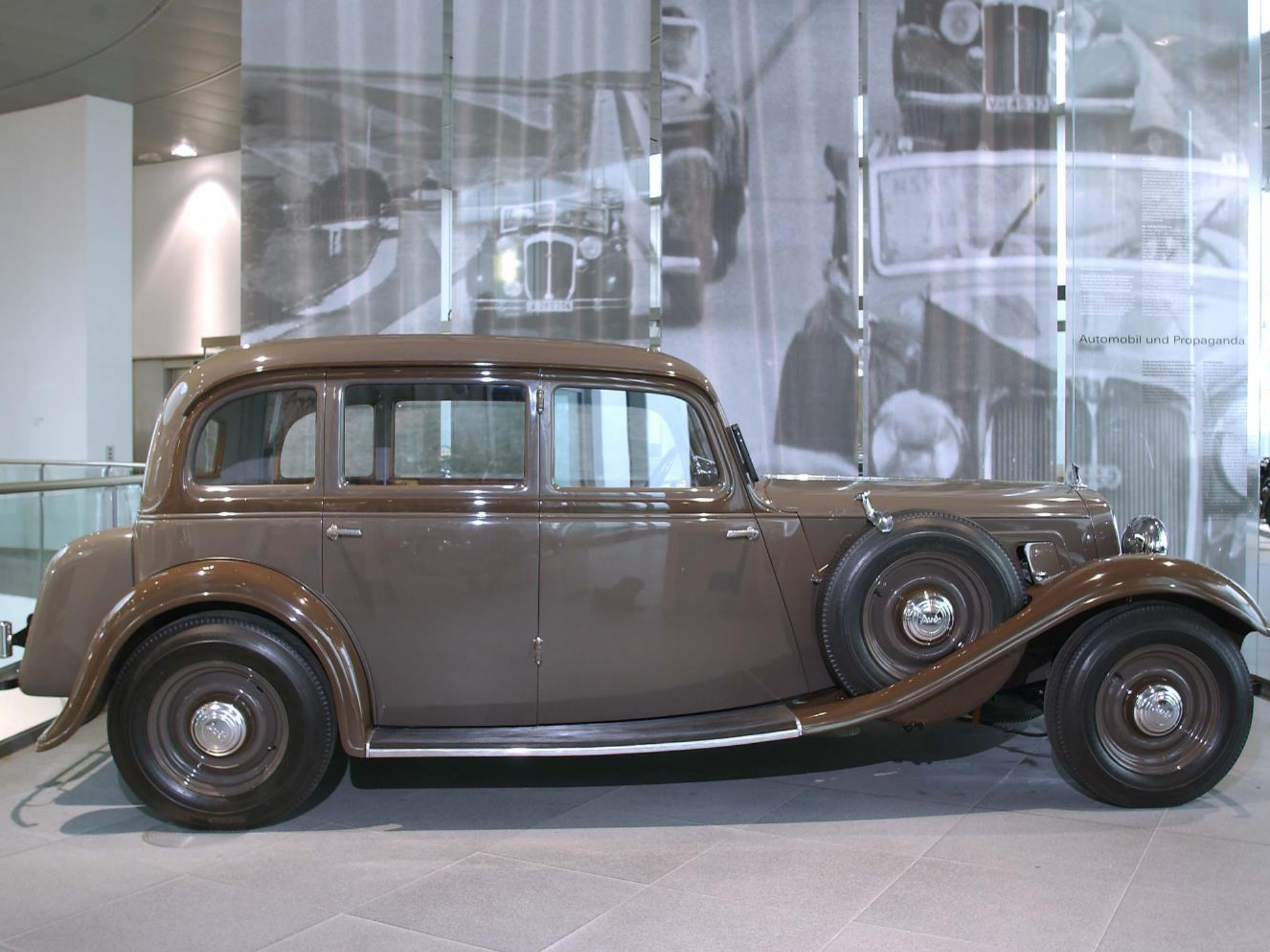
Beauftragung →

VH-4663









Automobil und Propaganda

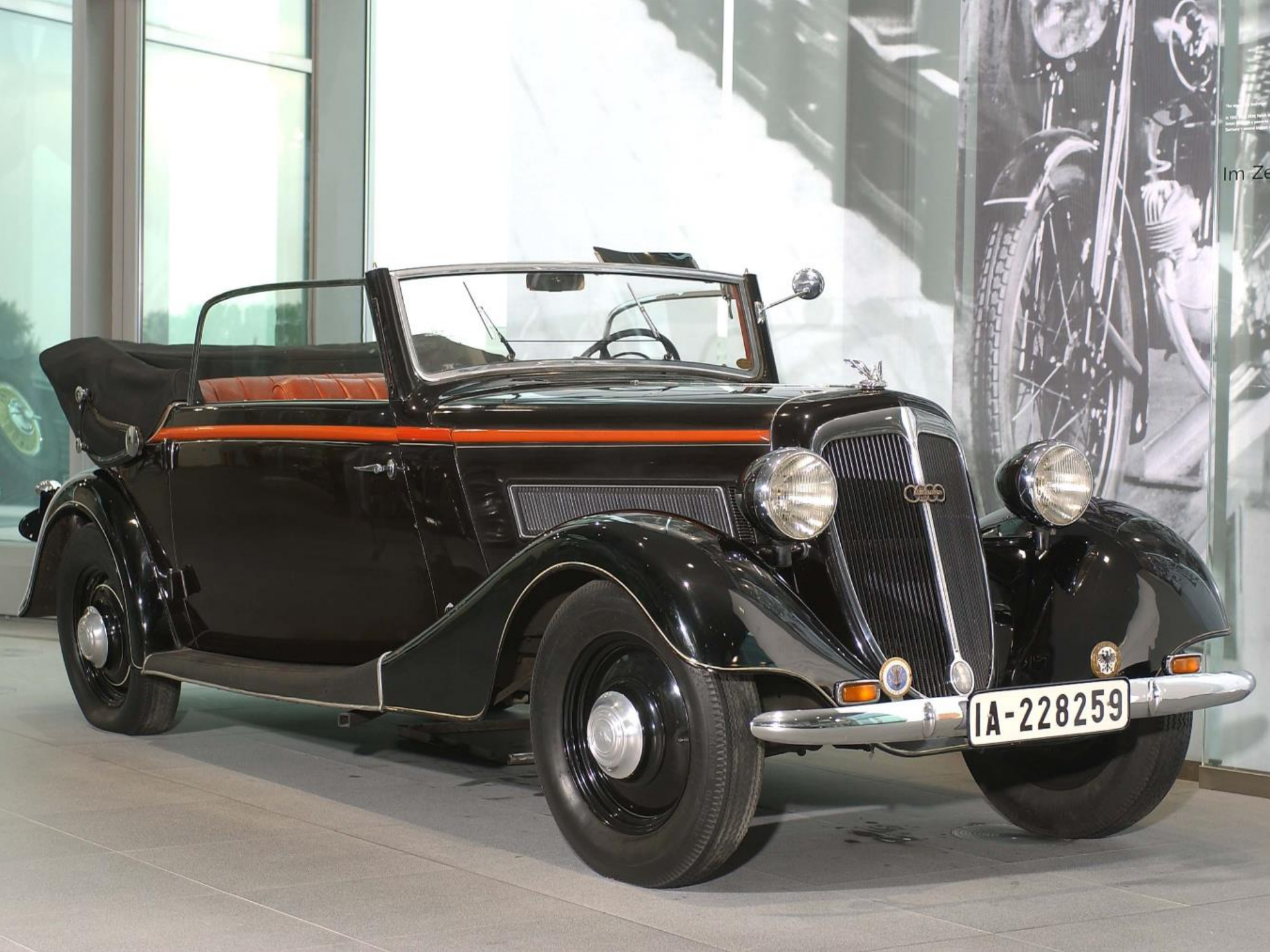


IA-12756









Im Ze





Die eiserne Jungfrau





IIIA-21216

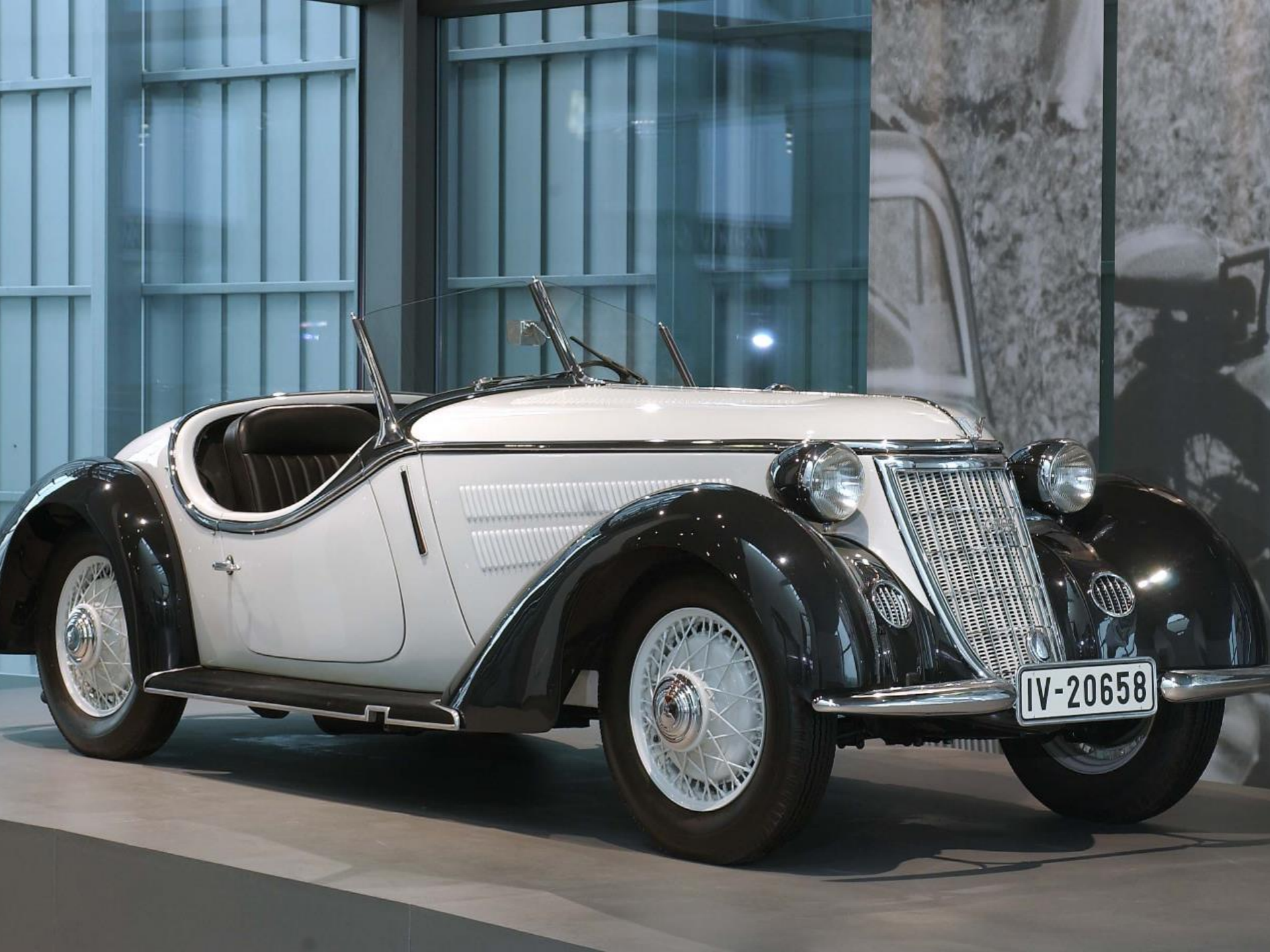


Die Silberpfeile der Auto Union

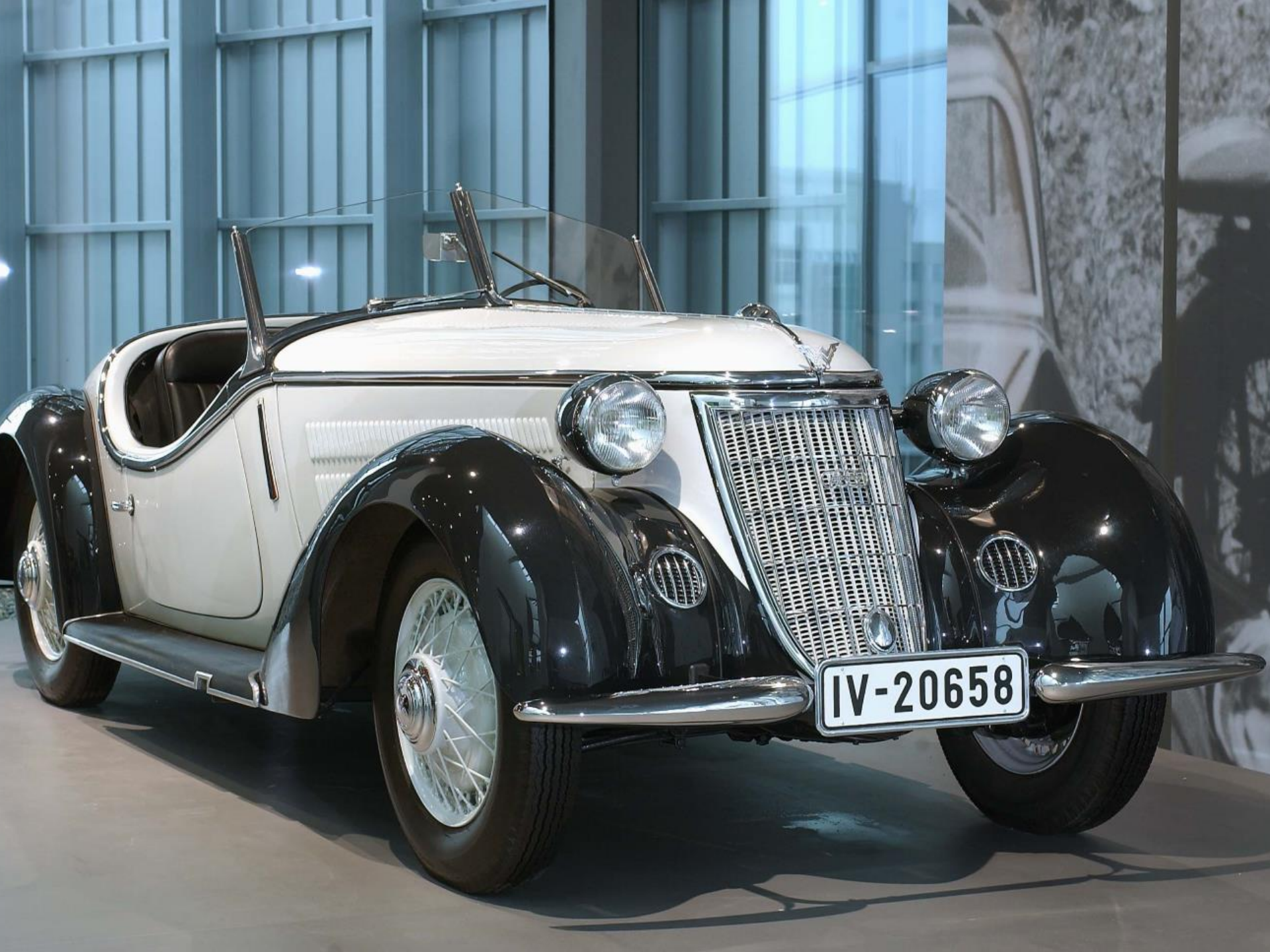
Schnel

Der... die...
Schwamm...
Halle...
die...
die...
die...

AUTO UNION



IV-20658

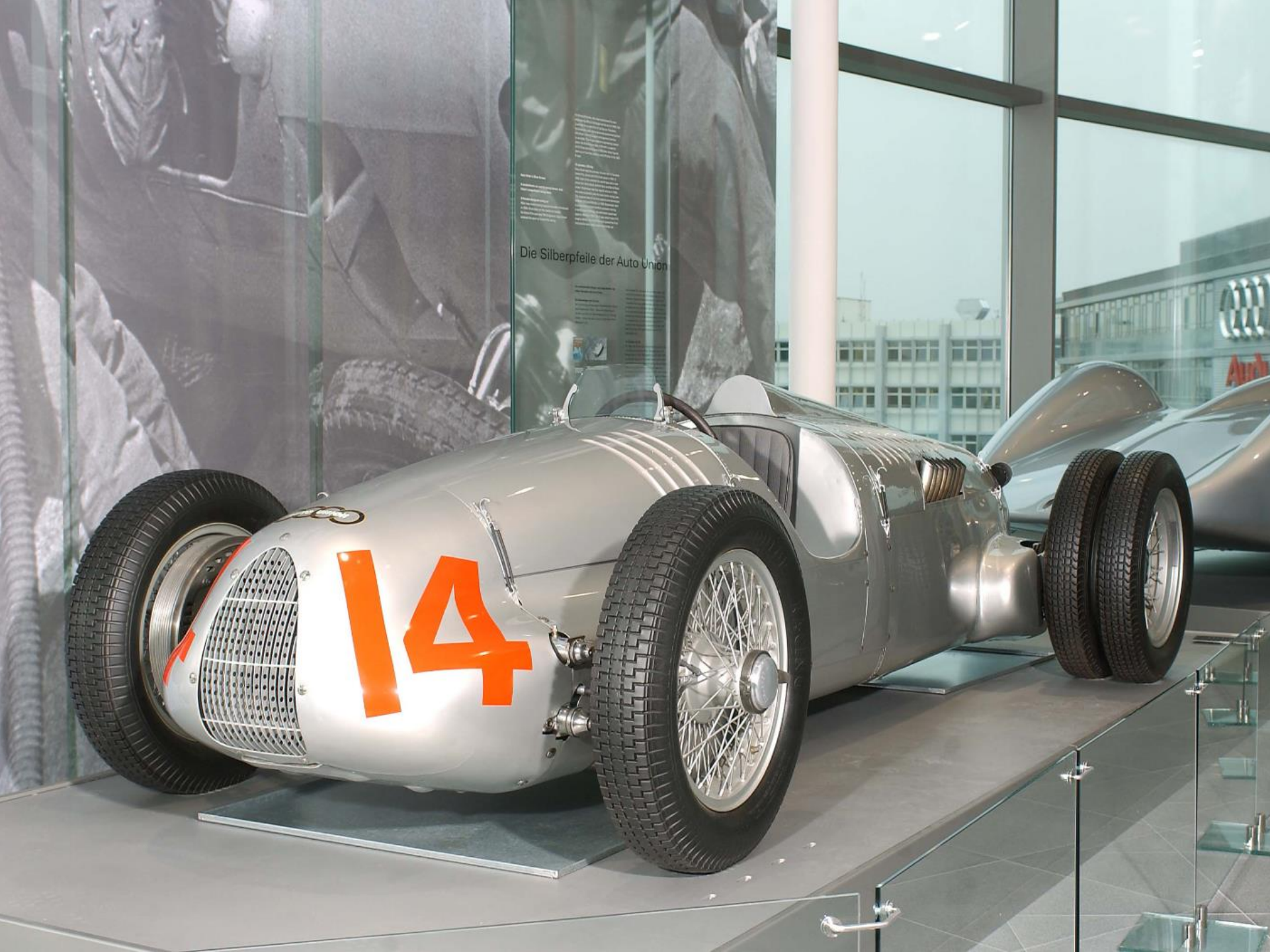












Die Silberpfeile der Auto Union





Der Zweite Weltkrieg
The Second World War

1944 1945 1946 1947 1948



GEHR FISCHER

Färberei, Chem., Reinigung

BIBERACH-RISS



TEL. 0074

A 37-5600







GEBR. FISCHER

Faberei, Chem. Reinigung
BIBERACH-RISS

Tel. 6674

37 5600

669



is speed dangerous?

1938 1940 1942 1944 1946 1948 1950 1952 1954 1956 1958 1960 1962 1964 1966 1968 1970



Doppelter Kurvenwechsel
A double change of course

1939 1940 1941 1942 1943 1944 1945 1946 1947 1948

Is speed dangerous?

A 37-3761









1952 1953 1954 1955

A B 36-5350



IN-P 61







Die Liaison mit dem Stern



1953: Mercedes-Benz stellt den ersten Stern als...
1954: Mercedes-Benz stellt den ersten Stern als...
1955: Mercedes-Benz stellt den ersten Stern als...



Die Liaison m...

M-JU 528





D-EC 455



IN-P 520

E 102



IN-P 520



Das neue Werk Ingolstadt

Das neue Werk Ingolstadt wird im Jahr 2014 fertiggestellt und wird die Produktion von Porsche 911, Cayenne und Macan aufnehmen.



Das neue Werk Ingolstadt wird im Jahr 2014 fertiggestellt und wird die Produktion von Porsche 911, Cayenne und Macan aufnehmen.

Das neue Werk Ingolstadt wird im Jahr 2014 fertiggestellt und wird die Produktion von Porsche 911, Cayenne und Macan aufnehmen.

Das neue Werk Ingolstadt wird im Jahr 2014 fertiggestellt und wird die Produktion von Porsche 911, Cayenne und Macan aufnehmen.

Das neue Werk Ingolstadt wird im Jahr 2014 fertiggestellt und wird die Produktion von Porsche 911, Cayenne und Macan aufnehmen.



Konzentration der Kräfte

IN-E 102





A1d

Audi

IN-AC 31





Eiffel NSU - Freunde

NSU PRINZ 1000

GRAN PREMIO NOVOLARI
184
EBERHARD & CO

Classic Motors

Wolfgang Schneider
Bleckhausen

Spies POWER

Seriensiege und Rekorde

di Forum di 1970/80



Eiffel NSU - Freunde

NSU PRINZ 1000

GRAY PREMIO MONDRIAN
184
EBERHARD

TIPLESS
POWER

Wolfgang Schneider
Rallycrosser







1959 1960 1961 1962 1963 19



Kraft mal was

IN-NP 64



Kraft mal vier

1979 1980 19



IN-NP 64



Kraft mal vier





IN-YL 16

im Wind



Die A8
Die A8 ist das größte und teuerste Modell der Audi-Modellpalette. Sie ist ein Luxus-Sedan, das für Komfort und Leistung bekannt ist. Die A8 wurde im Jahr 1992 eingeführt und hat seitdem mehrere Generationen erlebt. Die aktuelle A8 (D5) wurde im Jahr 2017 vorgestellt und ist das größte und teuerste Modell der Audi-Modellpalette. Sie ist ein Luxus-Sedan, das für Komfort und Leistung bekannt ist. Die A8 wurde im Jahr 1992 eingeführt und hat seitdem mehrere Generationen erlebt. Die aktuelle A8 (D5) wurde im Jahr 2017 vorgestellt und ist das größte und teuerste Modell der Audi-Modellpalette.





Schneellste Runden

American Racing

H. J. Stuck

RECARO

DEKRA
44

SONAX

DUNLOP
Shell
BOSCH
KONI

Audi Quattro

BBS

Audi Sport

RECARO

LÖBRO

ZB TECHNIK

WALDTHUMLER
International tennis fashion

Shell

BBS

WSMS

DUNLOP

BOSCH

















IN-NJ 66







RECARO

RECARO



IN-YV 71

1986











Fahrer mit DSW Führerschein
1910-1915

Hersteller	Wanderer
Modell	Wanderer
Motorleistung	1,5 PS
Maximale Geschwindigkeit	25 km/h
Maximale Reichweite	100 km
Maximale Nutzlast	100 kg
Maximale Tankkapazität	10 l
Maximale Höchstgeschwindigkeit	25 km/h
Maximale Reichweite	100 km
Maximale Nutzlast	100 kg
Maximale Tankkapazität	10 l

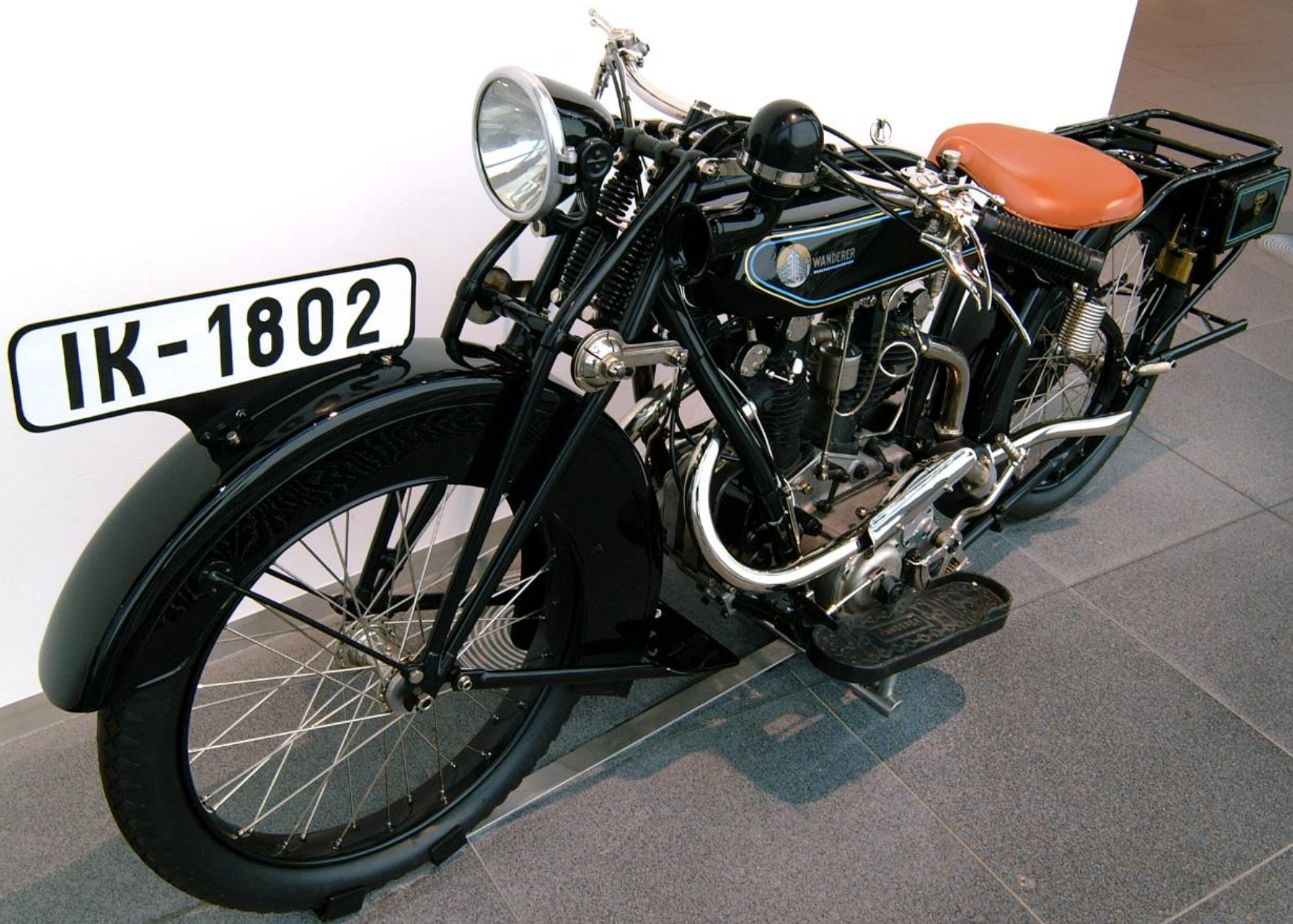
IV-1783



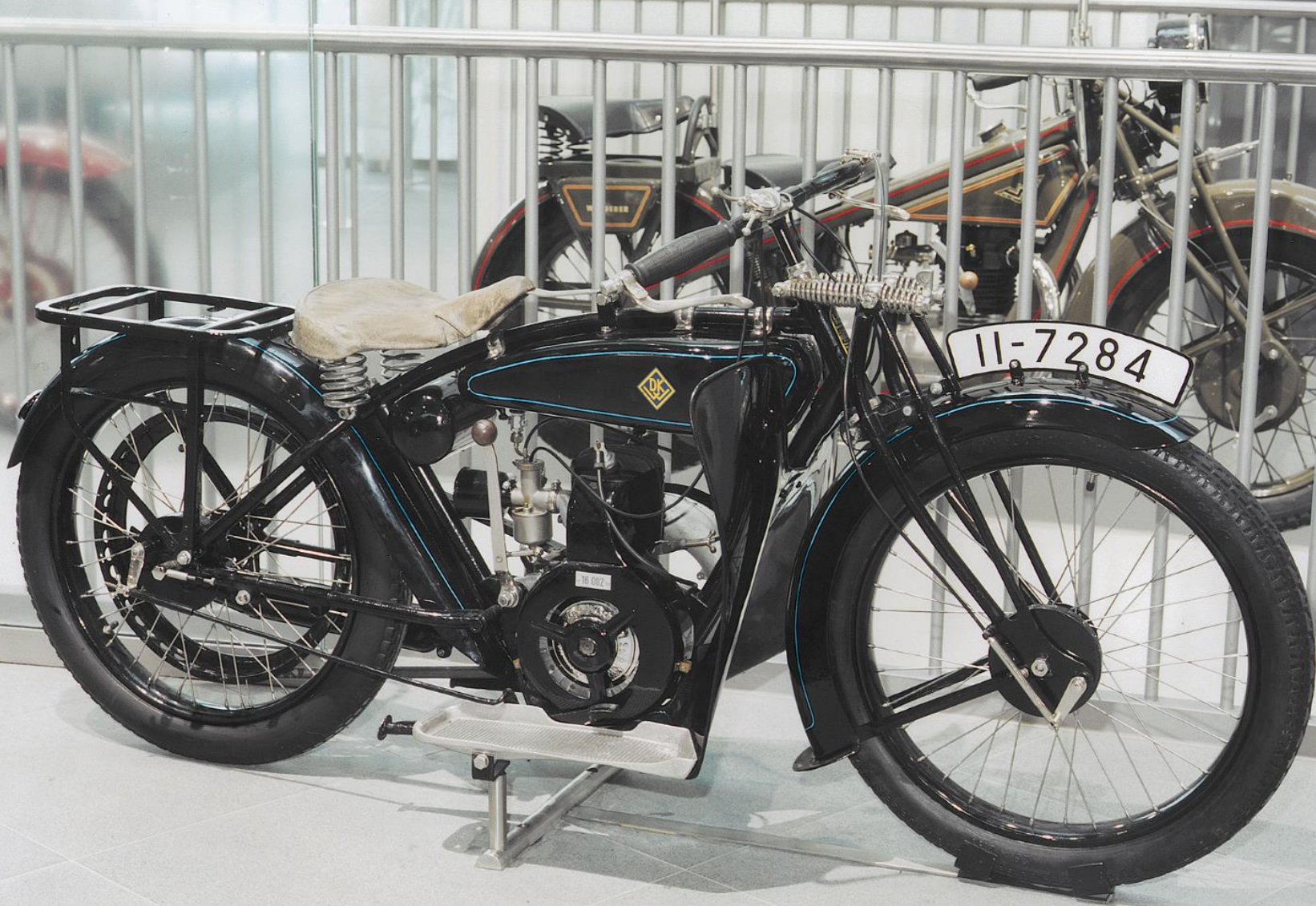


IIN-3852

DKW



Copyright © 2011 by the American Motorcycle Museum
All rights reserved. No part of this publication may be reproduced
without the prior written permission of the American Motorcycle Museum.



Hilfskraft und Chaussee
Kolonialisierung
Hessen

Der Weltpreis-Motorrad
von der 1920er- bis zur
1930er-Jahre



Im Jahre 1908 hat Werner Pfaff die ersten drei
Dokumente zum Thema 'Motorrad' erstellt. Die ersten
Kunden in Deutschland waren die Berliner
Königs- und Kaiserliche Postämter. Die ersten
Motorradfahrer in Deutschland waren die Berliner
Postboten. Die ersten Motorräder in
Deutschland waren die Berliner Postämter.
Die ersten Motorräder in Deutschland
waren die Berliner Postämter.

Praxis als Zielgruppe
Pfaff ist der Abgeber der ersten drei
Dokumente zum Thema 'Motorrad'. Die ersten
Kunden in Deutschland waren die Berliner
Königs- und Kaiserliche Postämter. Die ersten
Motorradfahrer in Deutschland waren die
Berliner Postboten. Die ersten Motorräder
in Deutschland waren die Berliner Postämter.
Die ersten Motorräder in Deutschland
waren die Berliner Postämter.

Flotte Sprüche



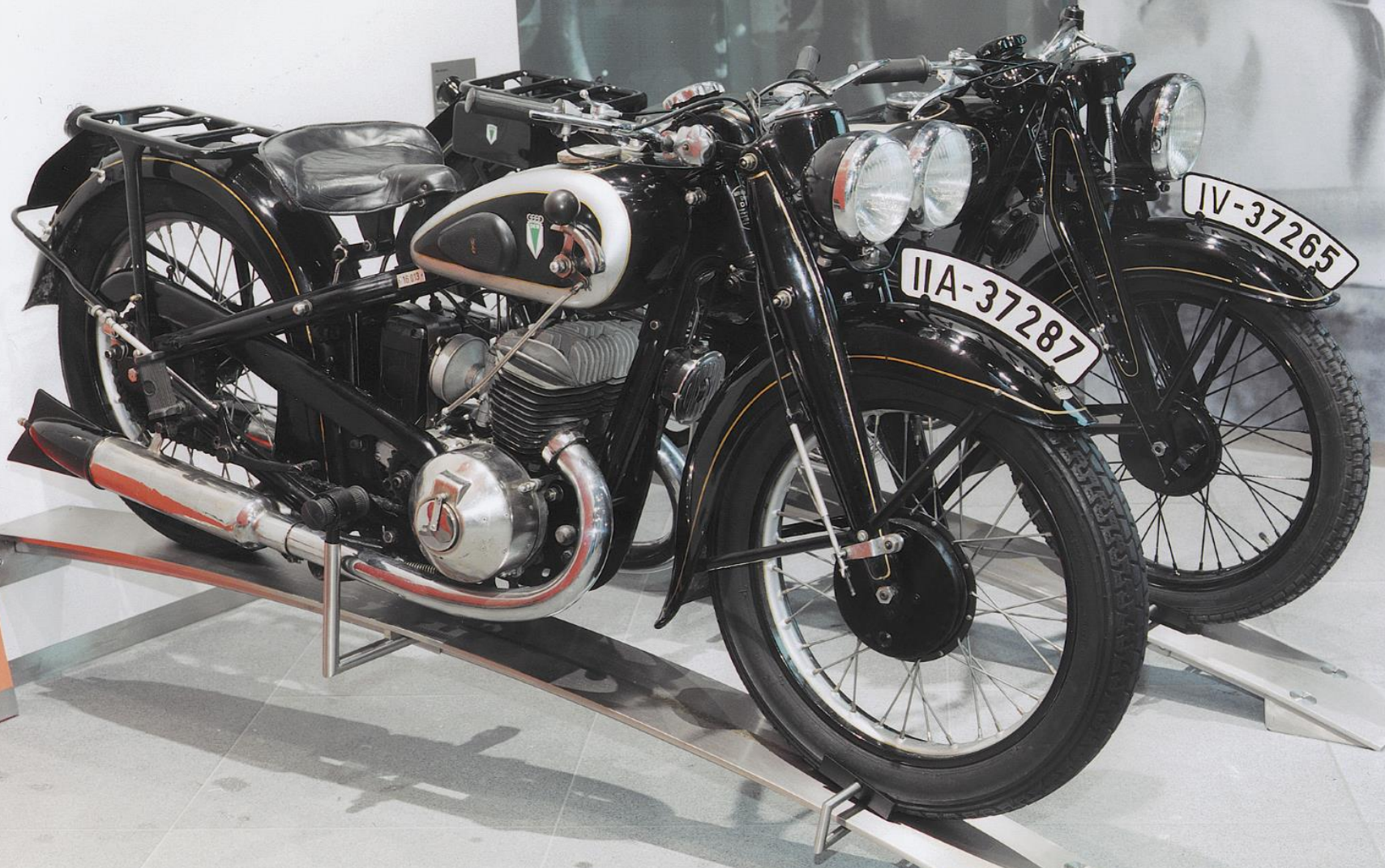
Die ersten Motorräder in Deutschland
waren die Berliner Postämter. Die ersten
Motorradfahrer in Deutschland waren die
Berliner Postboten. Die ersten Motorräder
in Deutschland waren die Berliner Postämter.

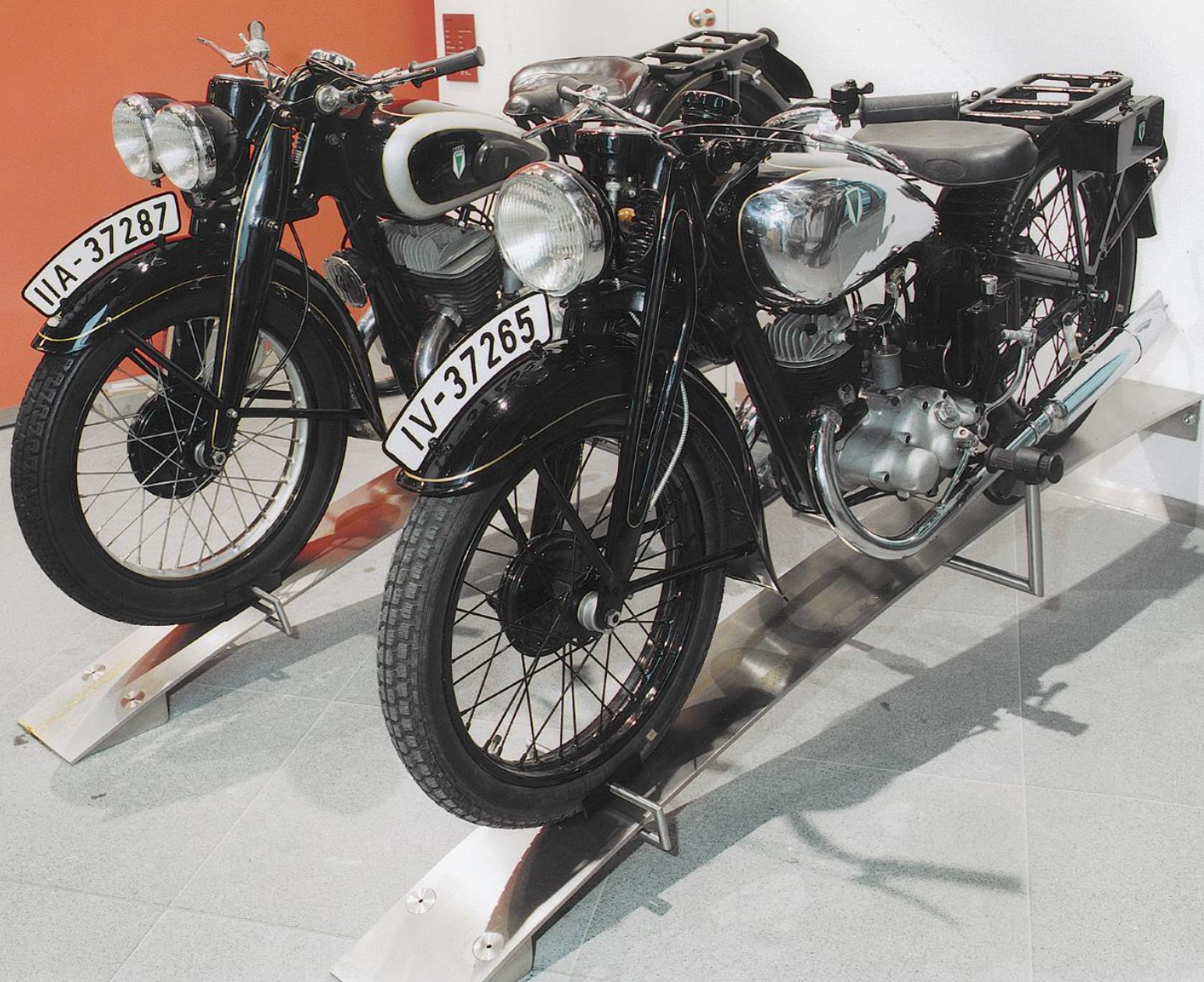


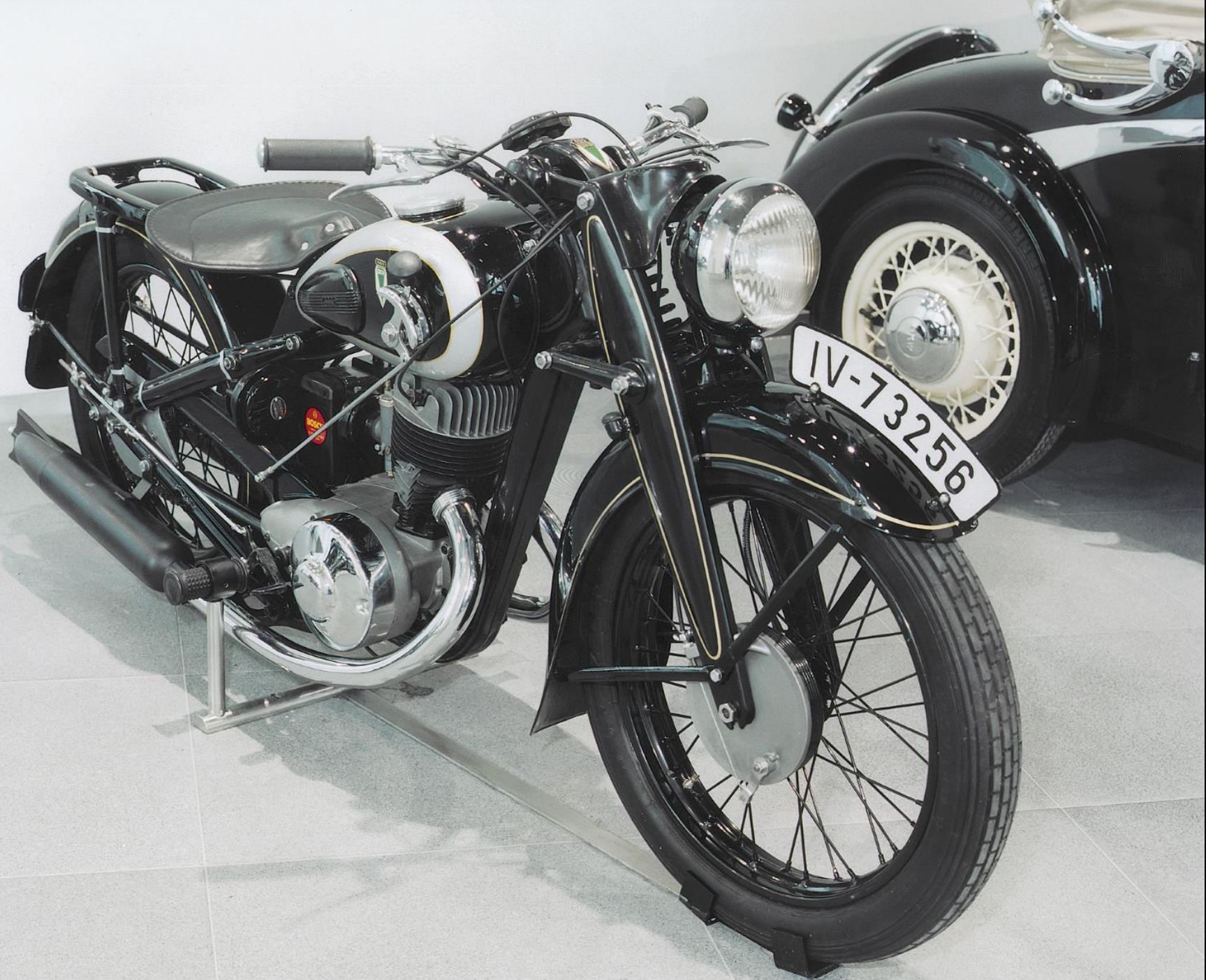
ahl

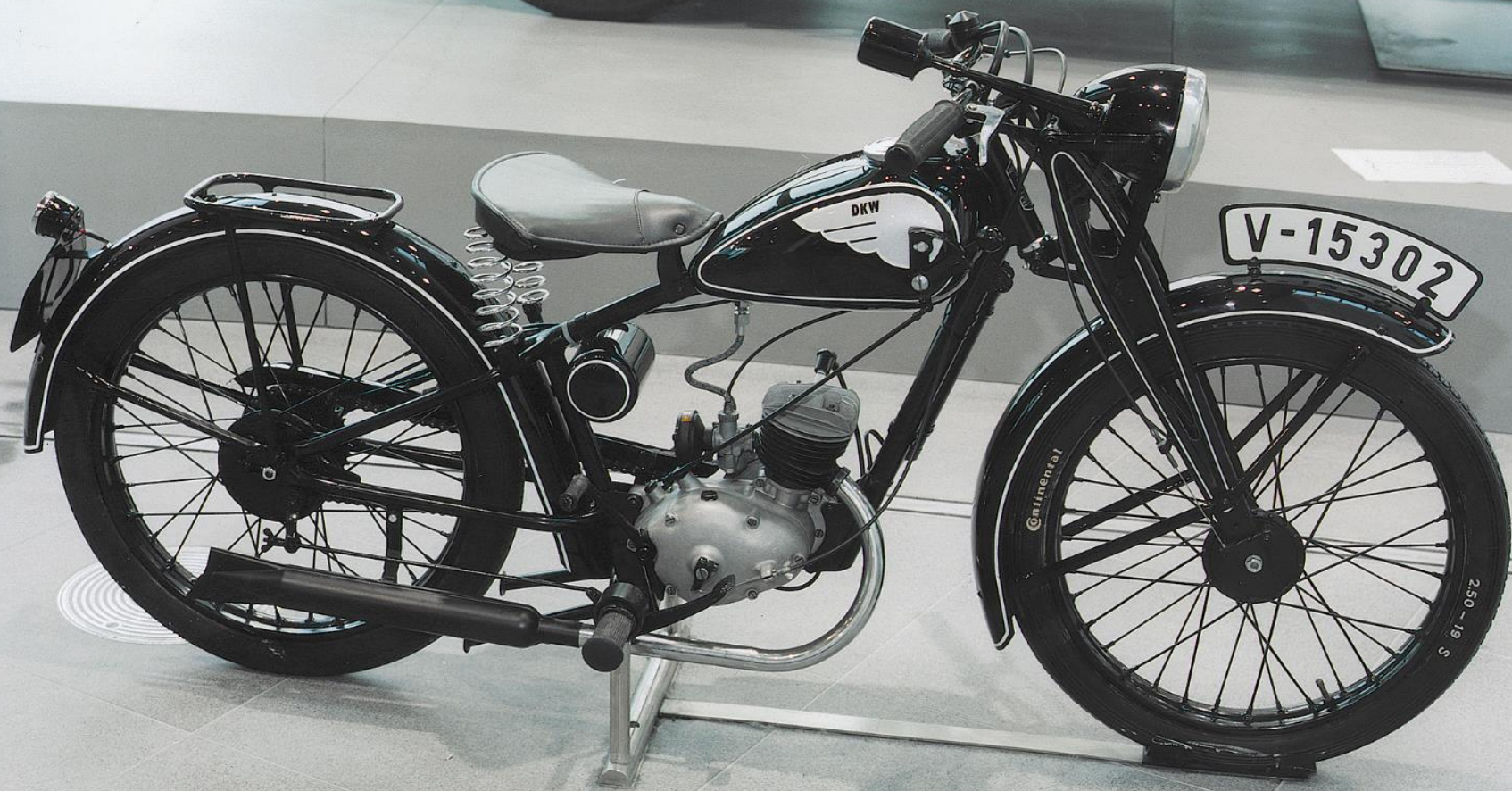
Flotte Sprüche











DKW

V-15302

Continental

250-19 S



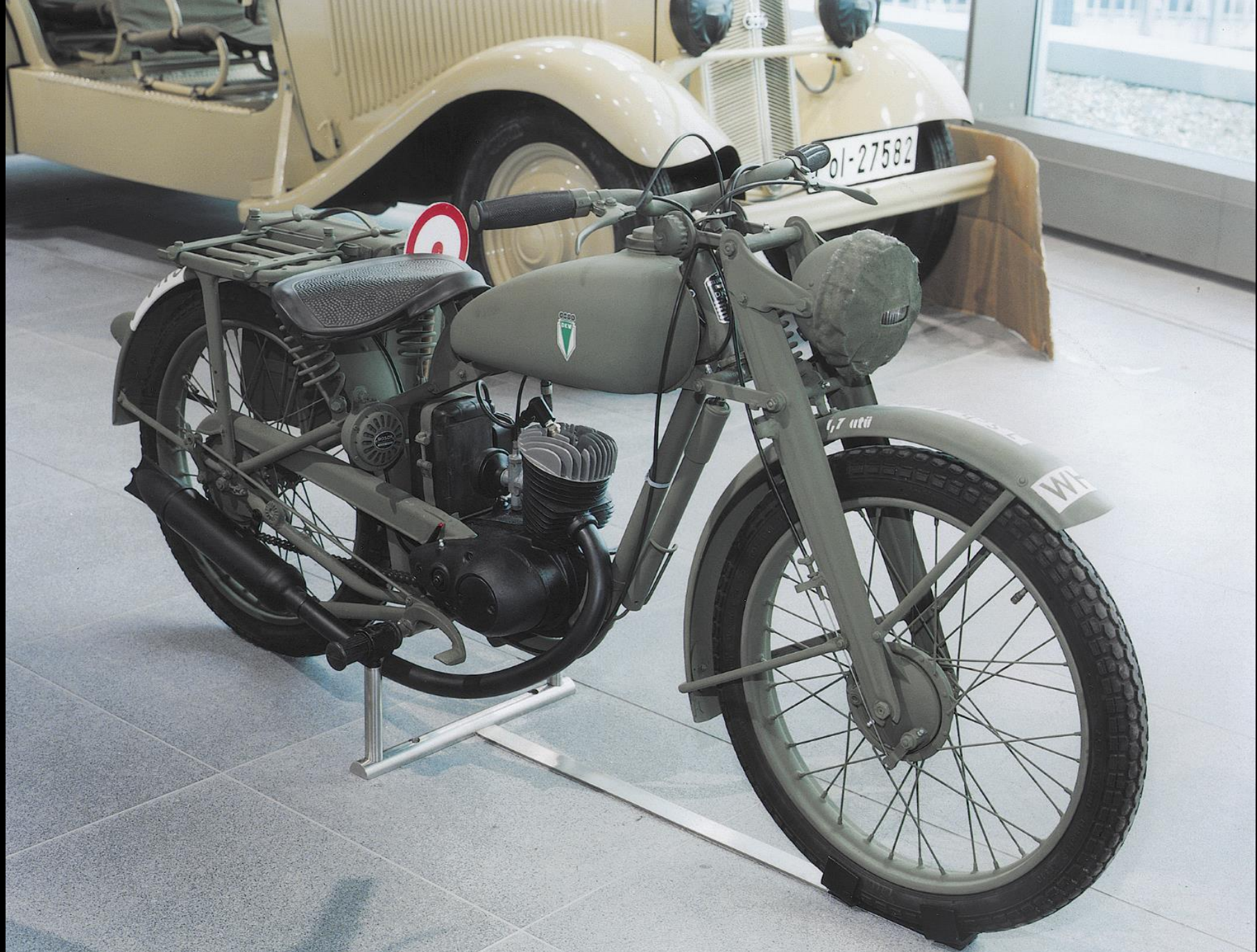
Sehnsucht Reisen

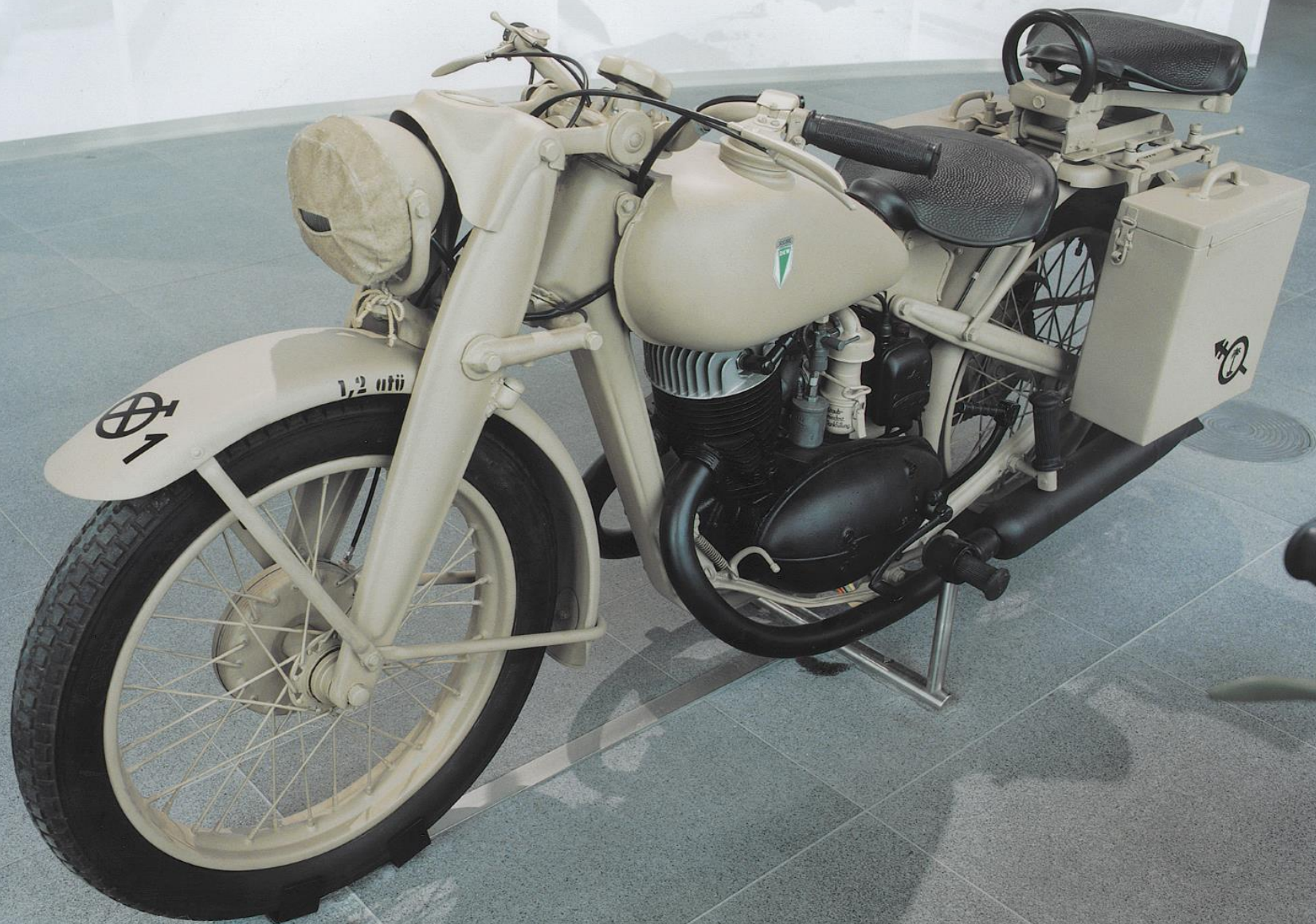
In jeder Fahrt gebietet

V
15302

V-15302

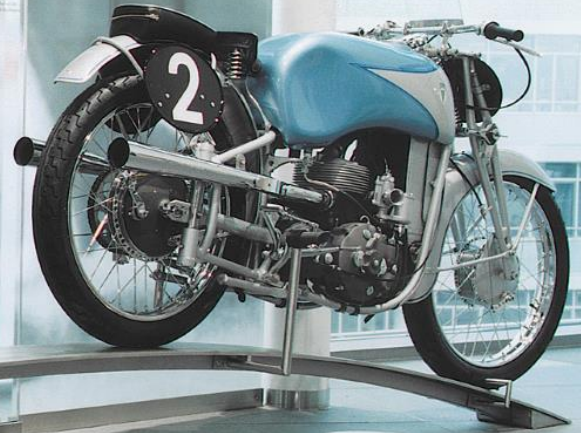
IV-73256







Die Meister der Schräglage



Die Meister der Schräglage

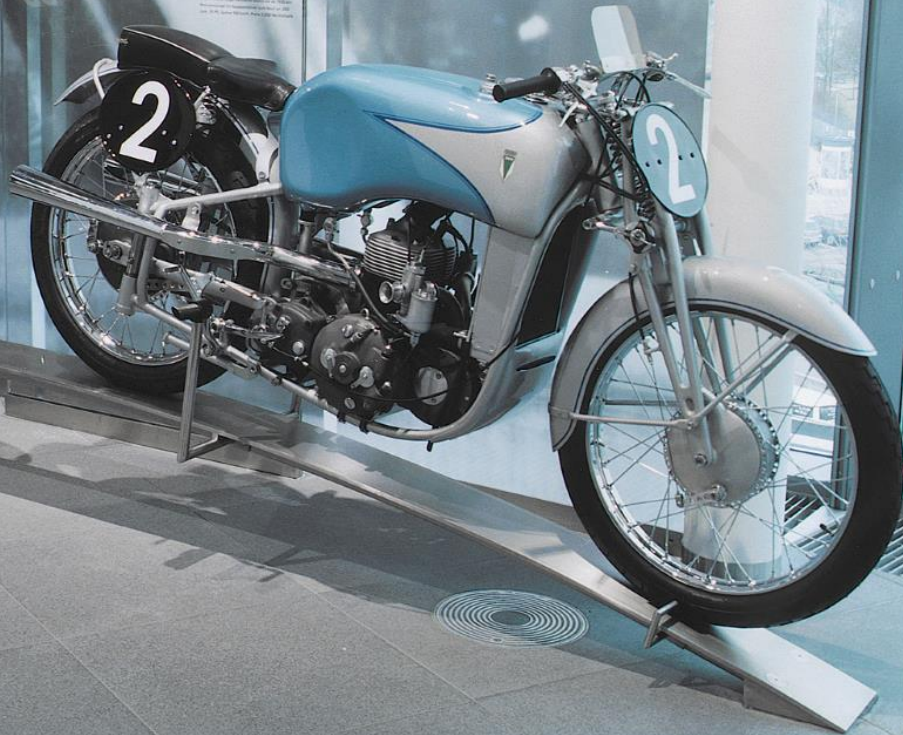
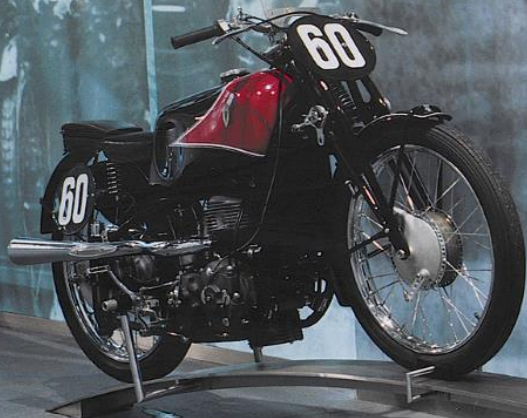
Die Meister der Schräglage sind die Fahrer, die in der Lage sind, ihre Motorräder in einem steilen Winkel zu halten, um die Geschwindigkeit zu erhöhen. Diese Fahrer sind die besten in der Welt und haben viele Siege errungen. Sie sind die Meister der Schräglage.

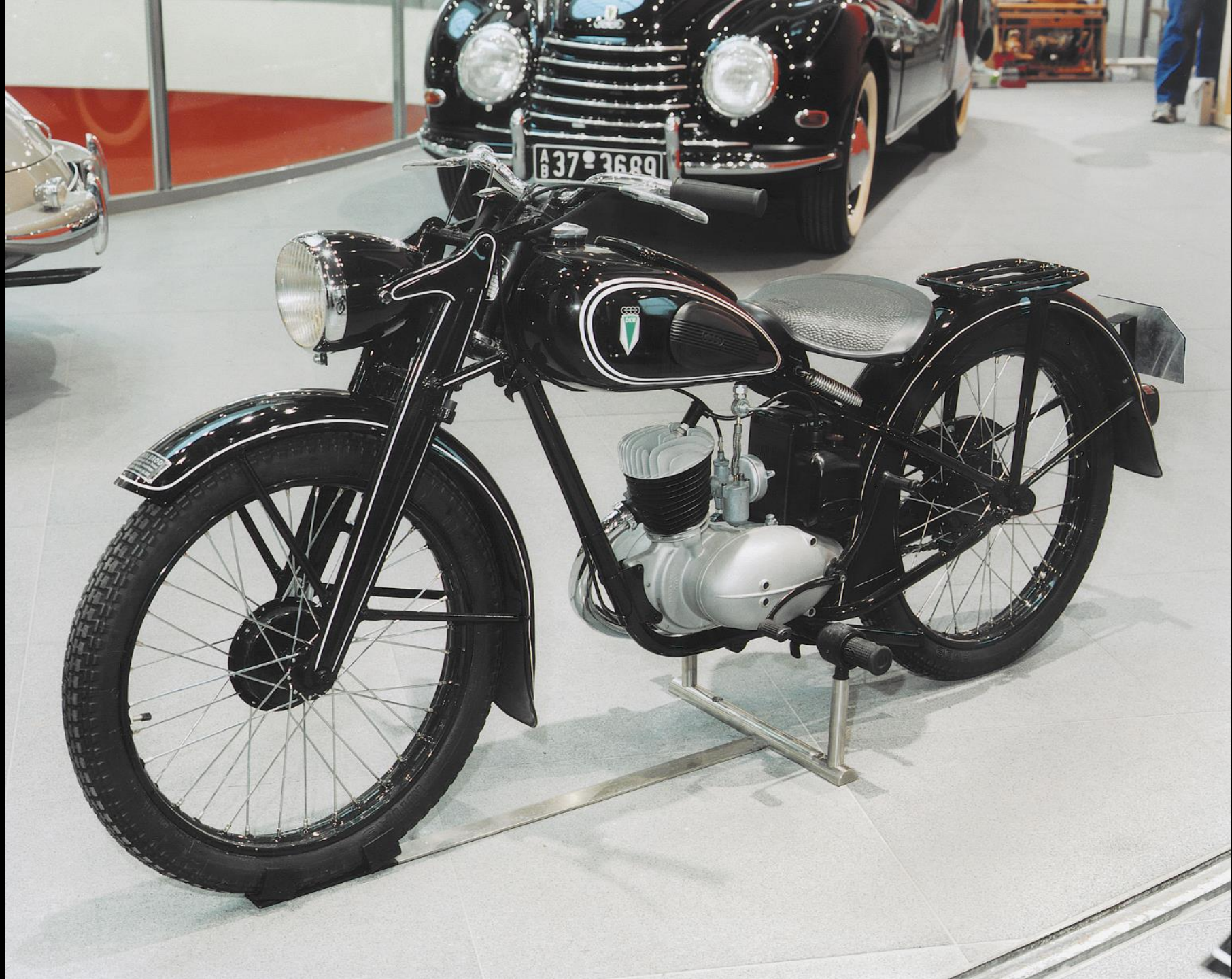
Die Meister der Schräglage sind die Fahrer, die in der Lage sind, ihre Motorräder in einem steilen Winkel zu halten, um die Geschwindigkeit zu erhöhen. Diese Fahrer sind die besten in der Welt und haben viele Siege errungen. Sie sind die Meister der Schräglage.

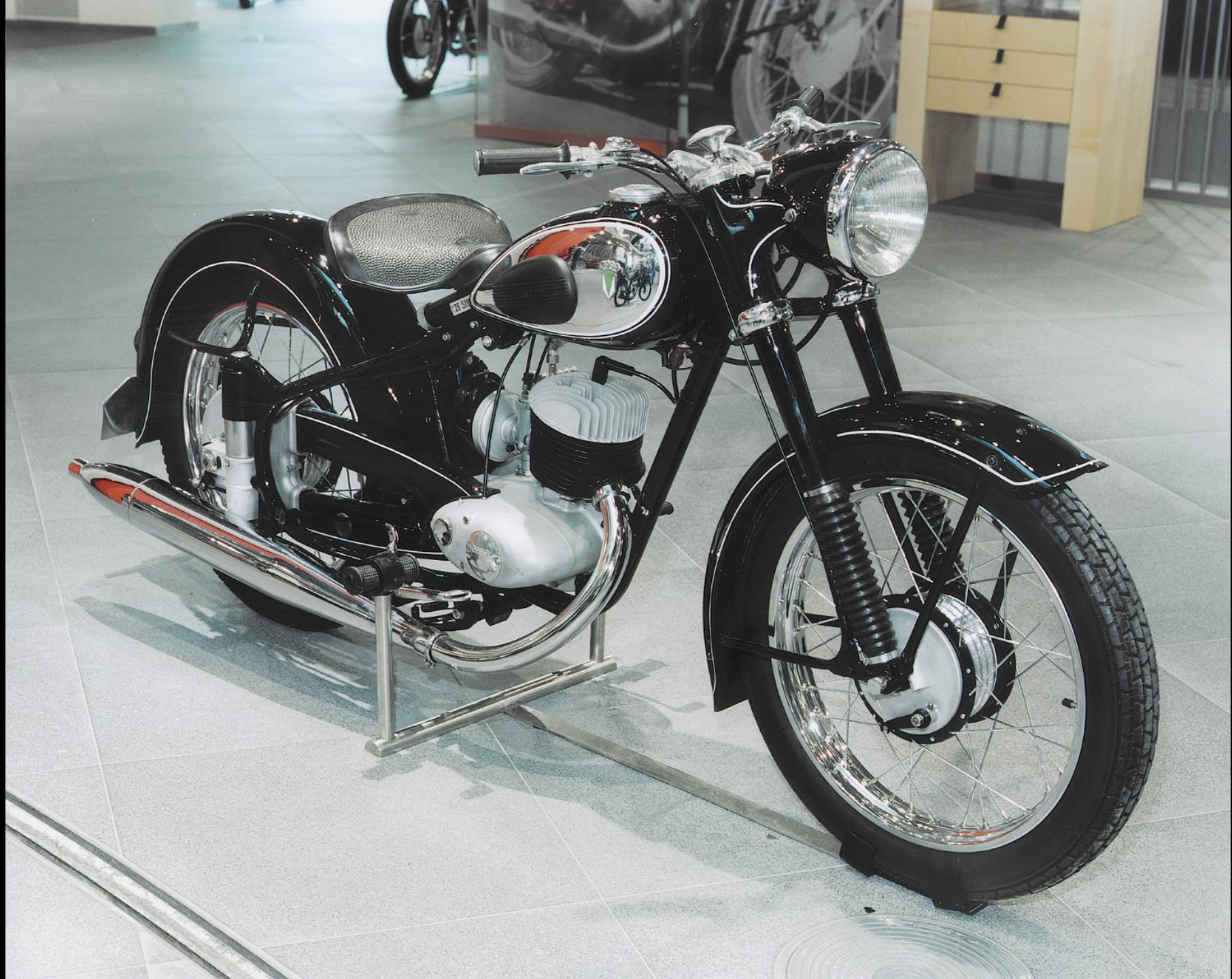


Die Meister der Schräglage

Die Schräglage ist ein entscheidendes Merkmal für die Leistungsfähigkeit eines Motorrads. Sie ermöglicht es dem Fahrer, die Kurven bei hohen Geschwindigkeiten zu durchqueren, ohne dass das Motorrad aus der Spur rutscht. Die Schräglage wird durch die Neigung des Motorrads erreicht, was durch die Schwerkraft und die Zentrifugalkraft bewirkt wird. Die Schräglage ist ein wichtiger Faktor für die Stabilität und das Handling eines Motorrads. Die Schräglage wird durch die Neigung des Motorrads erreicht, was durch die Schwerkraft und die Zentrifugalkraft bewirkt wird. Die Schräglage ist ein wichtiger Faktor für die Stabilität und das Handling eines Motorrads.

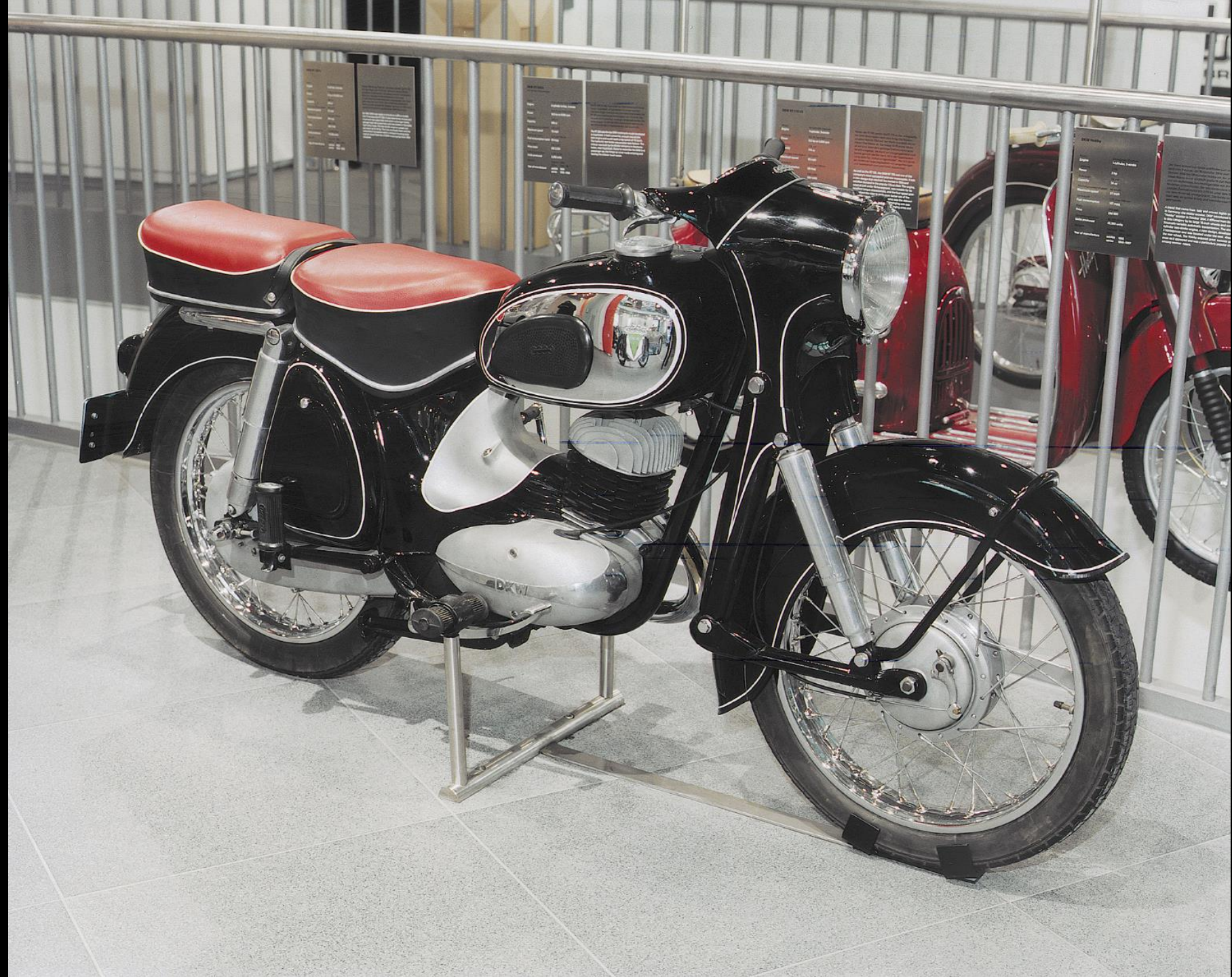












Model: ...
Year: ...
Engine: ...
Power: ...
Speed: ...
Capacity: ...
Price: ...

Model: ...
Year: ...
Engine: ...
Power: ...
Speed: ...
Capacity: ...
Price: ...

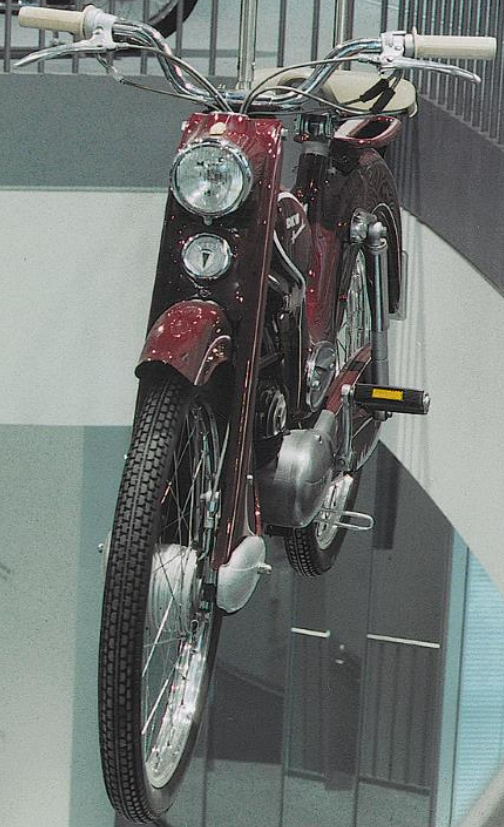
Model: ...
Year: ...
Engine: ...
Power: ...
Speed: ...
Capacity: ...
Price: ...

Model: ...
Year: ...
Engine: ...
Power: ...
Speed: ...
Capacity: ...
Price: ...

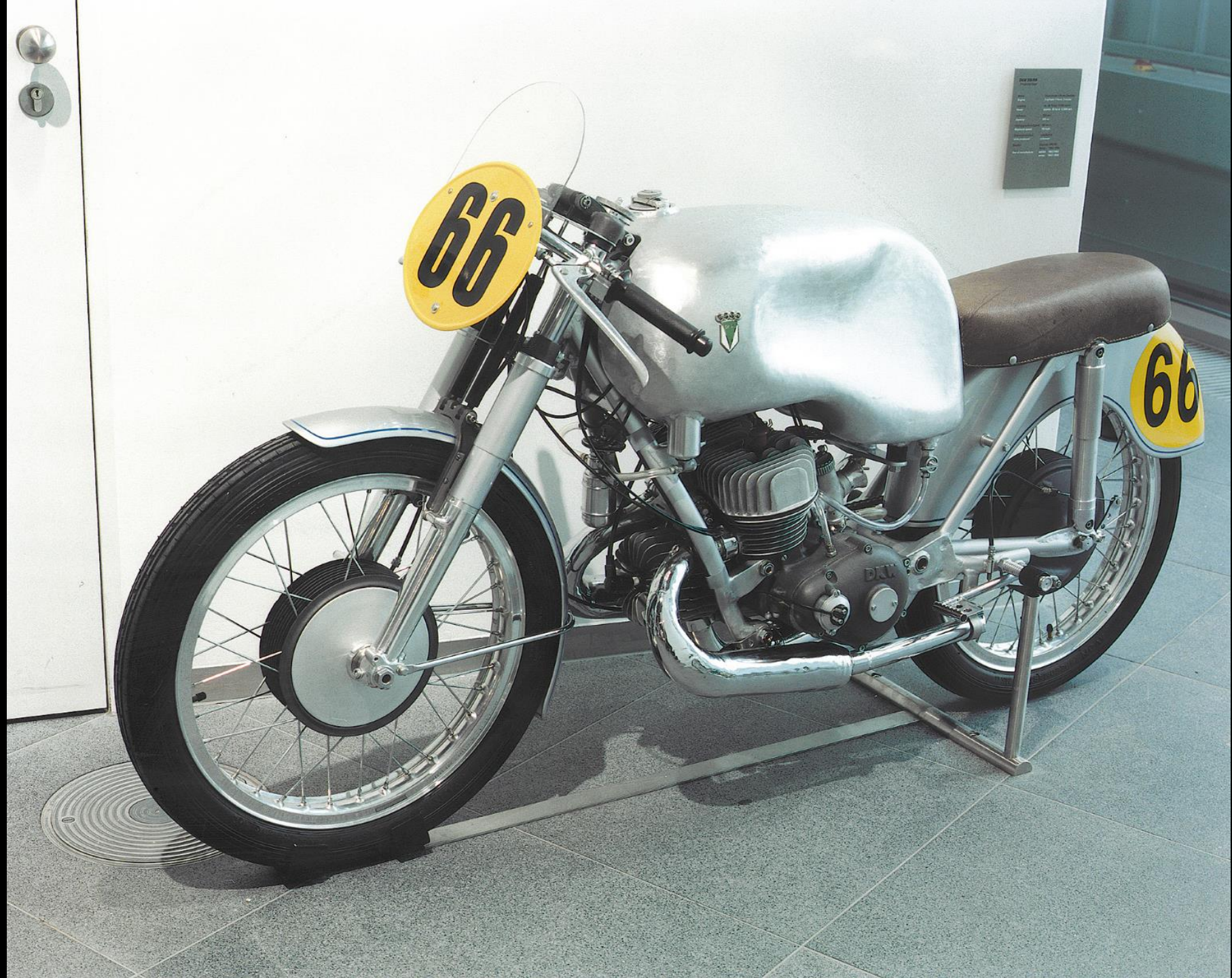
Model: ...
Year: ...
Engine: ...
Power: ...
Speed: ...
Capacity: ...
Price: ...







6.







Informational plaque with text, partially obscured and illegible.

Vége