

CAR-O-TRONIC VISION

Elektronikus karosszéria-mérőrendszer

A svéd CAR-O-LINER cég már több mint 28 éve gyártja és fejleszti húzatópadjait, és annak is már több mint 12 éve, hogy a piacon elsőként jelent meg az elektronikus karosszéria-mérőrendszerrel. Jelenleg már ennek az ötödik generációját gyártja és forgalmazza, melynek típusneve CAR-O-TRONIC VISION.

A fejlesztők nagyon sok újdonságot építettek be, a legkorszerűbb számítástechnikai és elektronikai eredményeket alkalmazva, miközben a jól bevált, több mint egy évtizedes gyakorlati szűrőn átment mechanikai alapfelépítést továbbra is megtartották. Megmaradt a mérőhíd, megmaradt a hat szabadságfokú „hattyúnyak” mechanizmusú mérőcsúszka, de külalakjában is, és



belső tartalmában is továbbfejlesztették. A megjelenésében megújult központi egység is tovább tökéletesedett rádiófrekvenciás adatátvitellel és a legkorszerűbb számítástechnikával. A CAR-O-TRONIC elektronikus mérőrendszer nagy előnye, hogy akár húzatópad nélkül, egy kétoszlopos emelővel felemelt járművön is lehet vele mérést végezni. Így a kárdiagnosztizálást a húzatósi munka előtt is elvégezhetjük, és ehhez nem kell lekötönni a húzatópad-kapacitásunkat. A CAR-O-TRONIC mérőrendszert ez a tulajdonsága alkalmassá teszi arra is, hogy szinte mindenfajta húzatópadon használható legyen, ott, ahol biztosítható a sík felfekvés és a kényelmes munkavégzéshez elegendő távolság a jármű padlólemeze és a húzatópad létraváza között.

Elektronikus mérőcsúszka és mérőhíd

A mérőcsúszka egy hat szabadságfokú hattyúnyak-mechanizmus, mely könnyedén, két ujjal

mozgatható a térben, és a csuklópontokon elhelyezkedő forgásérzékelők és a mérőhíd hosszérzékelőinek a segítségével határozza meg a hattyúnyak végébe helyezett mérőadapter térbeli helyzetét. Újdonság, hogy a mérőcsúszkában cserélhető az akkumulátor, és így a kettőből az egyik a töltőegységen tartható. Kimerülés

esetén fél perc alatt behelyezhető a töltőt. Továbbá a csúszkába építettek egy távirányítót, amellyel a számítógépet vezérik, és a kívánt monitorképet elő lehet vele hívni, kinagyítani, anélkül, hogy a kezelő a számítógéphez menne.

Központi egység számítógéppel, nyomtatóval, monitorral

Az elektronikus mérőcsúszka és a központi egység között semmilyen kábeles kapcsolat nincs. A mérőcsúszka az információt rádiófrekvenciás úton juttatja el a központi egység számítógépébe, a további feldolgozás és

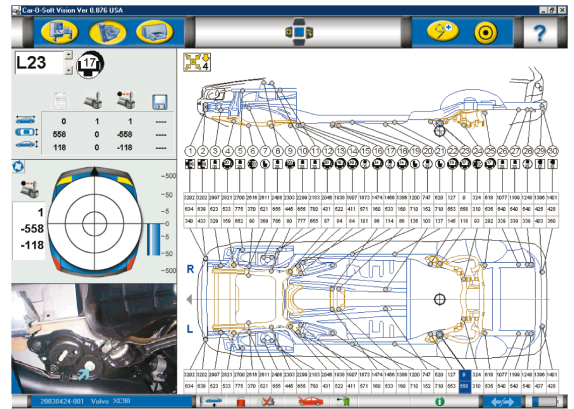




Vezérlőszoftver

A CAR-O-SOFT VISION kezelő-vezérlő szoftver, amellyel lehetőség nyílik a legújabb CAR-O-VISION adatbázisból az adatlapok behívására, megjelenítésére, a mért adatok elektronikus tárolására, vagy különböző jegyzőkönyv-variációk szerinti kinyomtatására. A CAR-O-VISION adatbázis újdonsága, hogy az évenkénti négyszeri CD-s adatfrissítés mellett akár naponta is frissíthető az adatbázis az internetről.

A berendezést az egyszerű felépítés, de pontos megmunkálás és a műhelykörülményekhez igazodó nagyon tartós kivitel jellemzi. A berendezésben a CAR-O-LINER cég több mint tízéves



gyártói és tervezői tapasztalata testesül meg. A kezelő-vezérlő szoftver a sok szolgáltatása ellenére is felhasználóbarát, és még a számítógépektől idegenkedő, nem gyakorlott szakemberek számára is könnyen kezelhető.

Bővebb információ:

Motorco 2000 Kft.

1163 Budapest, Cziráki u. 26–32.
Tel./fax: 407-7151, 06-30/9549-399.

megjelenítés számára. Az elektronikus csúszka szintén ezen a módon kapja a járműméret-információkat a központi egységből.